

La Sécurité du Piéton

Événement « de nuit » du 6 mai 2013



La Sécurité du Piéton

Au Luxembourg (1/5)

Au Luxembourg sur les routes:
1 décès sur 6 = 1 piéton

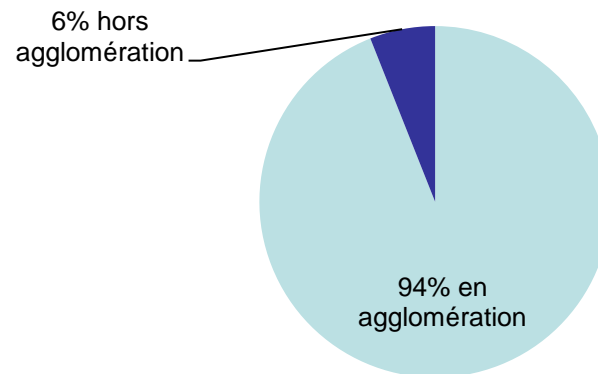
année	piétons tués	victimes tuées
2007	7	45
2008	6	35
2009	12	48
2010	1	32
2011	6	33
total	32	193

La Sécurité du Piéton

Au Luxembourg (2/5)

Piétons, victimes d'accidents corporels
à l'intérieur / à l'extérieur de l'agglomération

année	à l'intérieur de l'agglomération	à l'extérieur de l'agglomération
2007	153	7
2008	167	5
2009	145	8
2010	151	10
2011	150	19
total:	766	49



⇒ **94% des piétons tués / blessés en agglomération**

La Sécurité du Piéton

Au Luxembourg (3/5)

Piétons, victimes d'accidents corporels
sur / hors passage piétons

	2010	2011
sur passage piétons	58	41
hors passage piétons	103	128
Total:	161	169

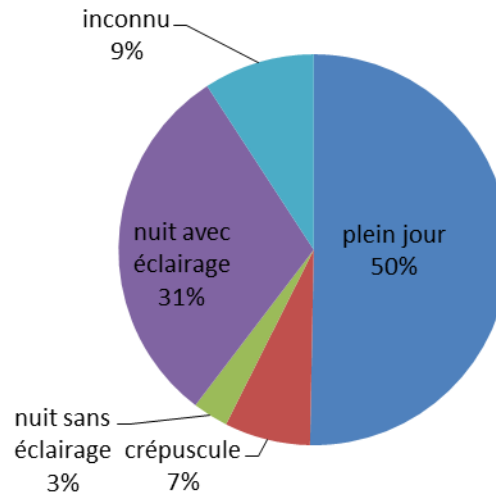
⇒ **30% des piétons tués / blessés sur passage piétons**

La Sécurité du Piéton

Au Luxembourg (4/5)

Piétons, victimes d'accidents corporels selon la visibilité

nombre de piétons, victimes d'accidents corporels
selon la visibilité (2007-2011)



⇒ **50% des piétons tués / blessés en plein jour**

⇒ **41% des piétons tués / blessés la nuit / crépuscule**

La Sécurité du Piéton

Au Luxembourg (5/5)

Faits marquants:

Majorité des collisions impliquant un piéton

-> en agglomération

-> en plein jour

-> 30% des collisions ont lieu sur un passage piétons

⇒ **lorsque le piéton se sent le plus en sécurité**

La Sécurité du Piéton

Mise en place d'un **Groupe de travail**

- au sein de la Commission de Circulation de l'Etat

- associant :
 - Sécurité Routière asbl
 - Association des victimes de la route
 - Adm. des Ponts et Chaussées
 - Centre de formation pour conducteurs
 - Syvicol, Ville de Luxembourg, Ville d'Esch-sur-Alzette

La Sécurité du Piéton

Sensibilisation (2/4)

Campagne « Gitt sichtbar ! » (automne 2010)

Message: voir et être vu

Piéton:

- Porte des vêtements clairs
- Fait usage d'accessoires rétro-réfléchissants
- Marche face à la circulation

Automobiliste:

- Allume les feux lorsque les conditions l'exigent
- Signale les manœuvres en temps utile
- Adapte la vitesse

La Sécurité du Piéton

Sensibilisation (3/4)



GITT SICHTBAR!

www.mddi.lu

Pour un développement durable

MINISTÈRE DU DÉVELOPPEMENT DURABLE ET DES INFRASTRUCTURES
Département des transports

SÉCURITÉ ROUTIÈRE LUXEMBOURG



GITT SICHTBAR!

www.mddi.lu

Pour un développement durable

MINISTÈRE DU DÉVELOPPEMENT DURABLE ET DES INFRASTRUCTURES
Département des transports

SÉCURITÉ ROUTIÈRE LUXEMBOURG

La Sécurité du Piéton

Sensibilisation (4/4)

Campagne automne 2013

Sécurité du Piéton

La Sécurité du Piéton

Résultats des accidents corporels en 2012

193 accidents corporels avec piétons impliqués

➤ **6 piétons tués**

➤ **64 piétons blessés gravement**

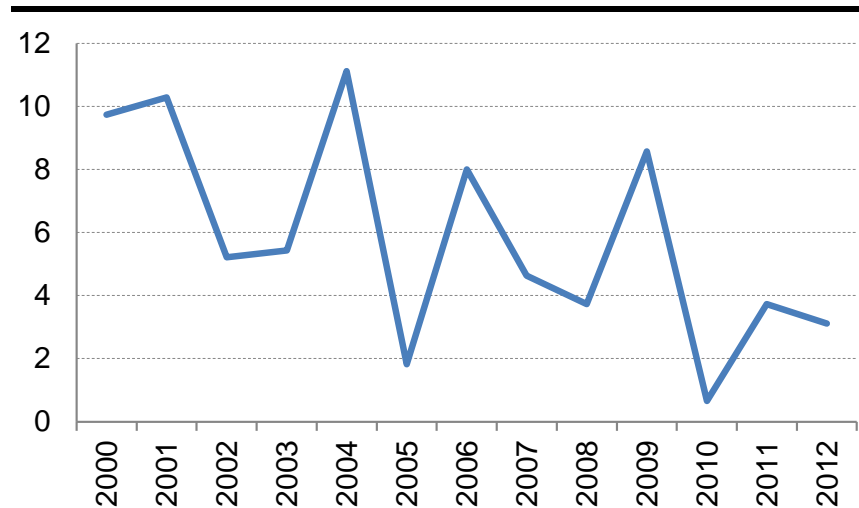
➤ **130 piétons blessés légèrement**

La Sécurité du Piéton

Résultats des accidents corporels en 2012

Indice de gravité (2000-2012)

(Le nombre de piétons tués pour 100 accidents avec piétons)



Source: STATEC; Police Grand-Ducale

La Sécurité du Piéton

Résultats des accidents corporels en 2012

Les piétons victimes d'un accident par classe d'âges, 2012

	<u>Total des</u> <u>victimes</u>	<u>Part dans la</u> <u>population totale</u>
	en %	en %
0-4 ans	2	6
5-14 ans	23	12
15-24 ans	17	12
25-34 ans	7	15
35-44 ans	11	16
45-54 ans	16	15
55-64 ans	12	11
65-74 ans	7	7
75 ans et plus	7	7
Inconnu	1	-

Source: STATEC; Police Grand-Ducale

La Sécurité du Piéton

Résultats des accidents corporels en 2012

Les piétons victimes d'un accident selon le lieu, 2012

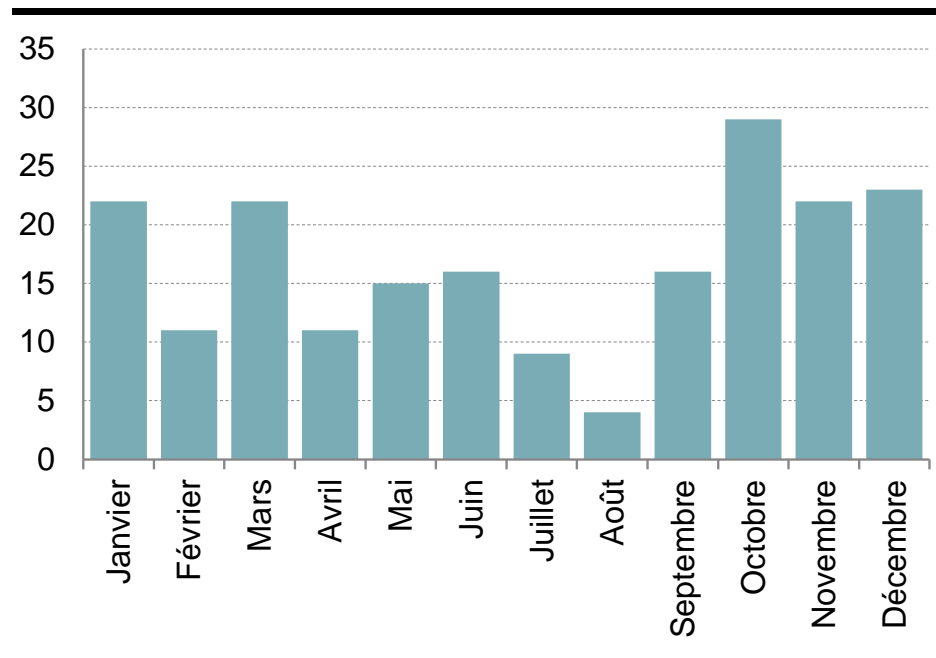
	Tués	Blessés graves	Blessés légers	Total des victimes
route urbaine	5	53	110	168
dont zone 30	0	4	8	12
place publique, parking	1	4	11	16
route rurale	0	5	9	14
autoroute	0	2	0	2

Source: STATEC; Police Grand-Ducale

La Sécurité du Piéton

Résultats des accidents corporels en 2012

Les piétons victimes d'un accident selon le mois, 2012

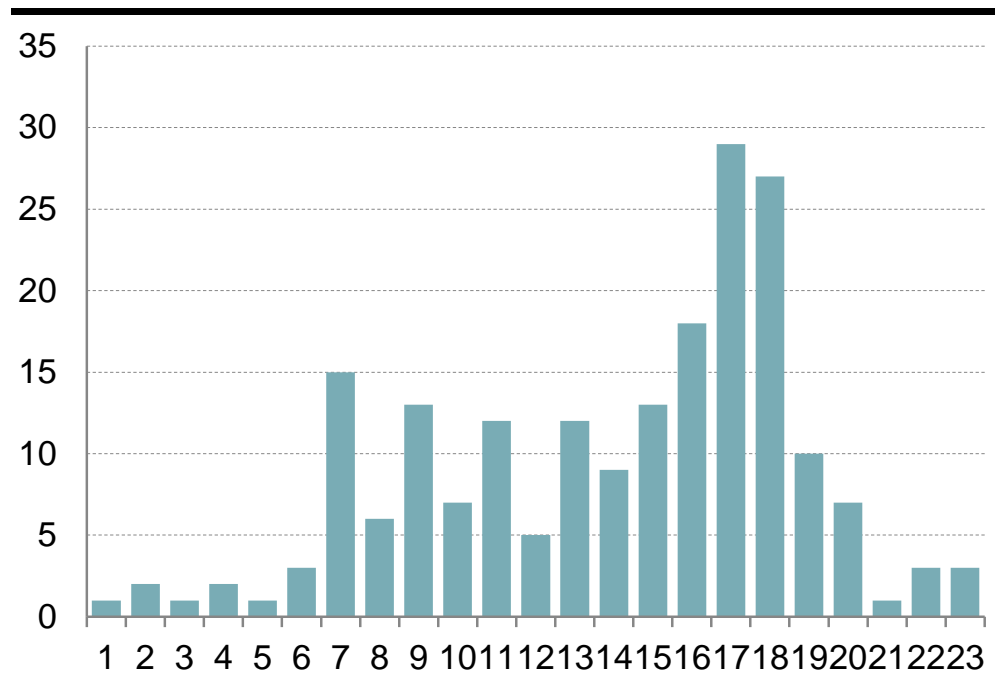


Source: STATEC; Police Grand-Ducale

La Sécurité du Piéton

Résultats des accidents corporels en 2012

Les piétons victimes d'un accident selon l'heure, 2012



Source: STATEC; Police Grand-Ducale

La Sécurité du Piéton

Résultats des accidents corporels en 2012

Les piétons victimes d'un accident selon le jour, 2012

	Tués	Blessés graves	Blessés légers	Total des victimes
Lundi	2	7	23	32
Mardi	0	9	21	30
Mercredi	1	8	19	28
Jeudi	1	11	20	32
Vendredi	0	9	24	33
Samedi	1	7	15	23
Dimanche	1	13	8	22

Source: STATEC; Police Grand-Ducale

La Sécurité du Piéton

Résultats des accidents corporels en 2012

Les manœuvres des piétons lors de l'accident, 2012

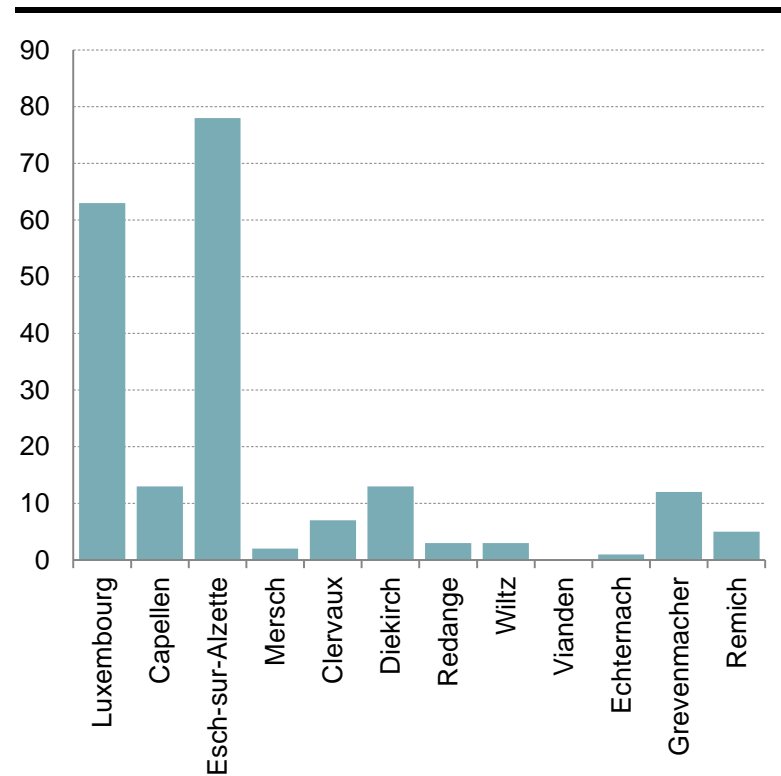
	<u>Tués</u>	<u>Blessés graves</u>	<u>Blessés légers</u>	<u>Total des victimes</u>
Traverser la rue sur un passage pour piétons	4	31	66	101
Traverser la rue sans passage pour piétons	1	17	30	48
Autres manœuvres	1	16	34	51

Source: STATEC; Police Grand-Ducale

La Sécurité du Piéton

Résultats des accidents corporels en 2012

Les piétons victimes d'un accident selon le canton, 2012



Source: STATEC; Police Grand-Ducale

4. Démonstrations par le Centre de Formation pour Conducteurs

La Sécurité du Piéton

4. Démonstrations par le Centre de Formation pour Conducteurs (1/2)

- Kuck&Klick, éducation pour enfants
- Influence de la vitesse en zone 50 (vitesses 50, 60, 70 km/h)
- Influence de la vitesse en zone 30 (vitesses 30, 40, 60 km/h)
- Distance de réaction et de freinage à 50 km/h

La Sécurité du Piéton

4. Démonstrations par le Centre de Formation pour Conducteurs (2/2)

- Le passage à piétons:
 - sans illumination
 - avec illumination incorrecte
 - avec illumination correcte
- Piétons:
 - habillés en clair
 - habillés en noir
 - avec réflecteurs