

Bilan des accidents de la route 2013

Bilan des accidents de la route 2013

1. Accidents corporels et victimes - principales tendances

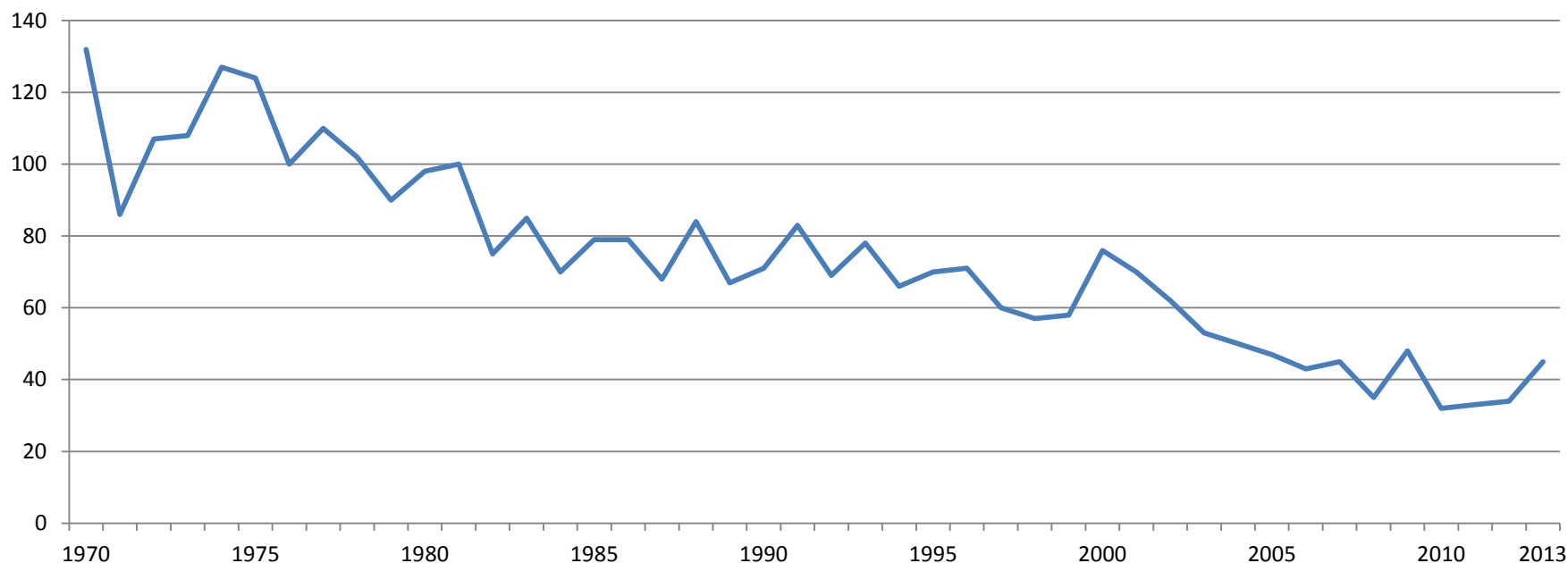
Bilan des accidents de la route 2013

Comparaison 2012 / 2013

	2012	2013	Diff. en %
Accidents corporels	1019	949	-7
dont mortels	34	41	+21
Victimes tuées	34	45	+32
Blessés graves	339	316	-7
Blessés légers	1039	936	-10

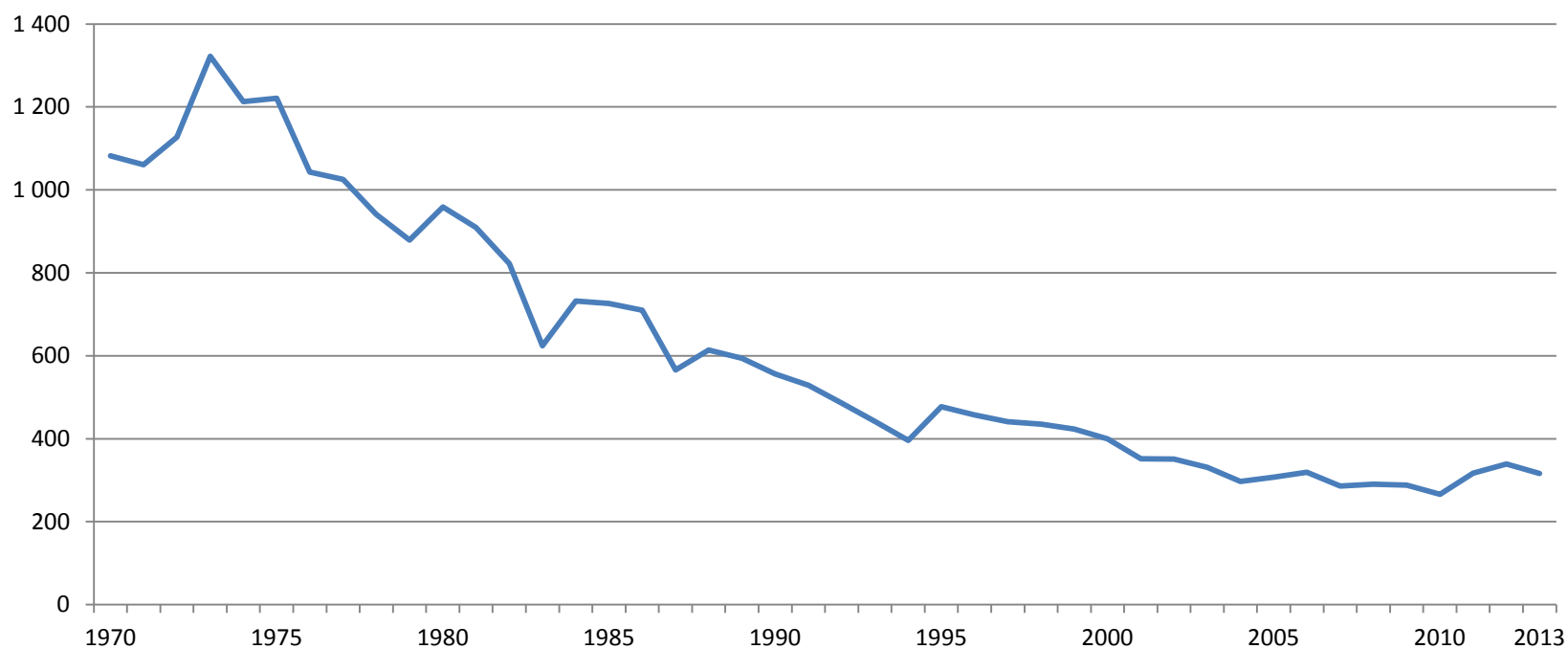
Bilan des accidents de la route 2013

Evolution de la mortalité routière de 1970 à 2013



Bilan des accidents de la route 2013

Evolution des blessés graves de la route de 1970 à 2013



Bilan des accidents de la route 2013

Population résidente / frontalière et parc automobile

- évolution depuis 2004

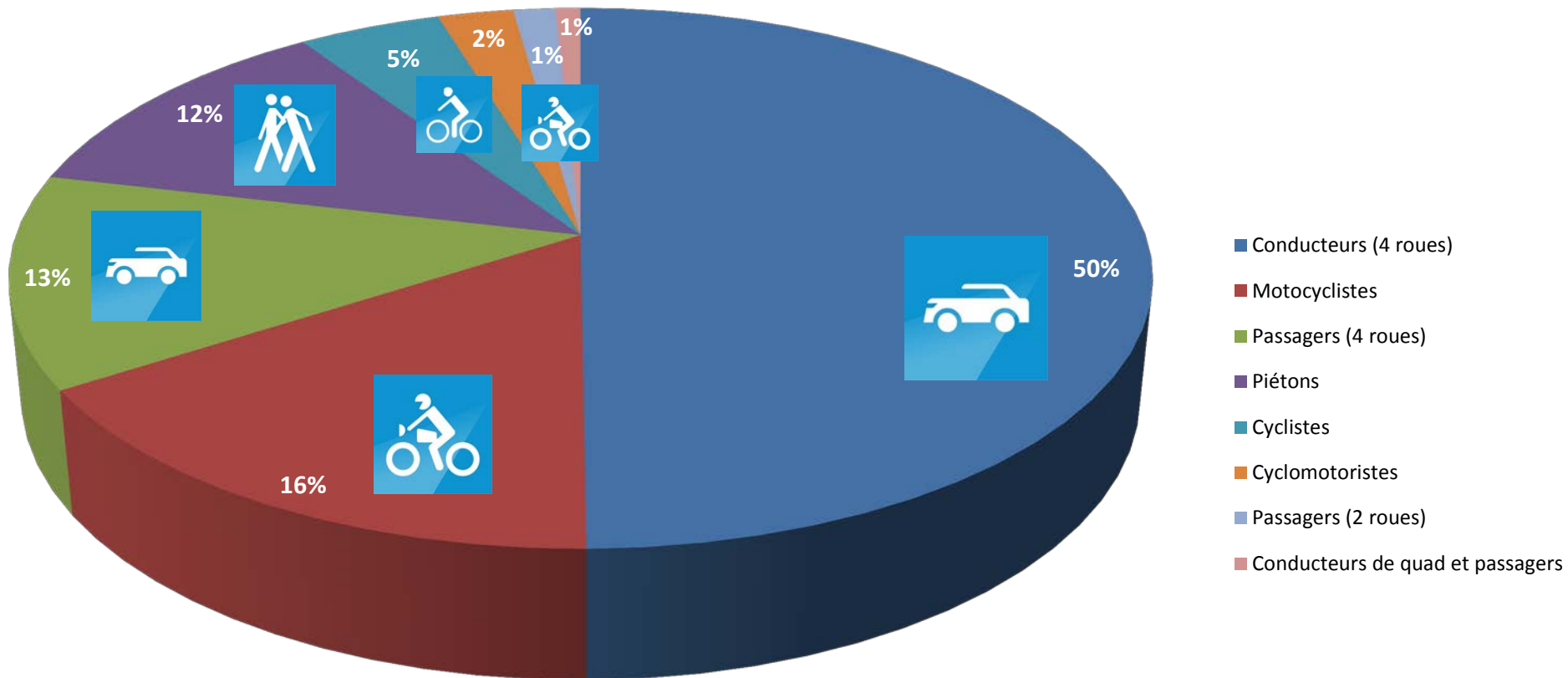
	2004	2013	Diff. en %
Population	455 000	537 000	+18
Frontaliers (moyenne annuelle)	111 800	157 600	+41
Parc automobile	369 749	442 187	+23

Bilan des accidents de la route 2013

2. Usagers impliqués

Bilan des accidents de la route 2013

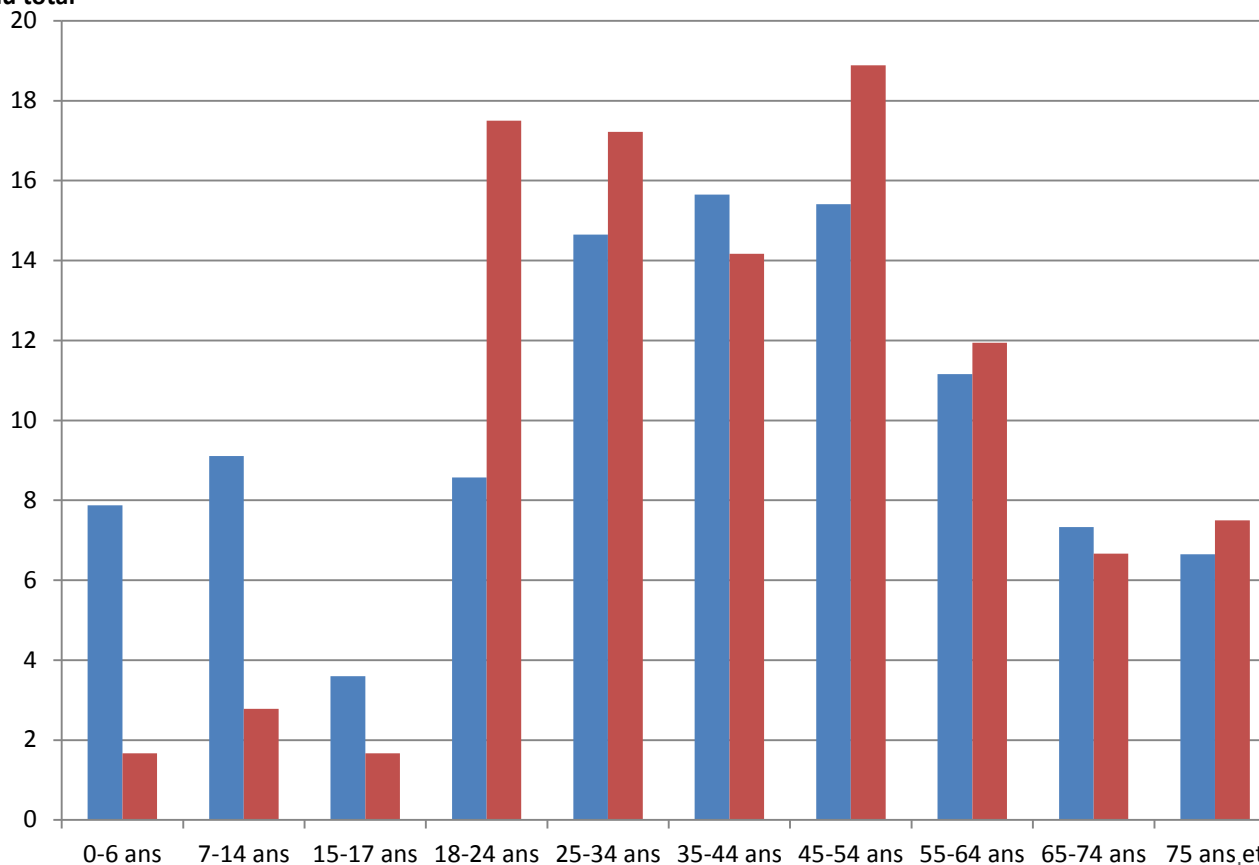
Tués et blessés graves par catégorie d'usagers en 2013



Bilan des accidents de la route 2013

Répartition des tués et blessés graves par classe d'âge par rapport à la population en 2013

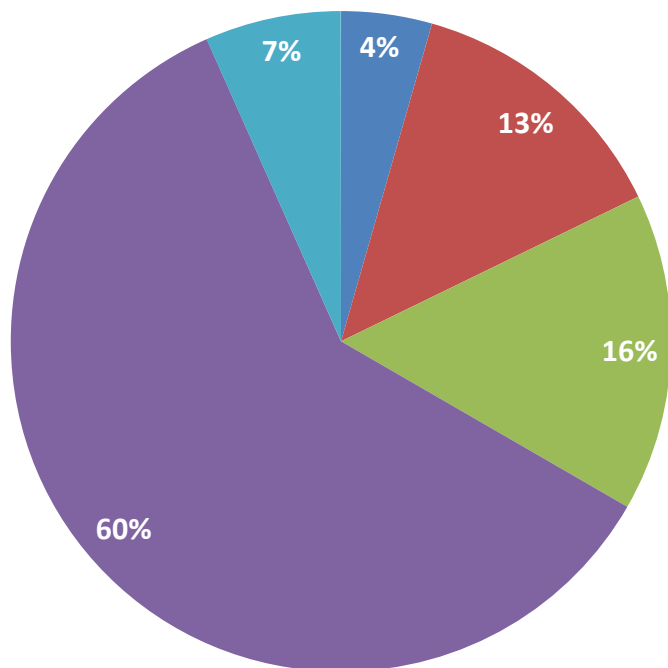
% par rapport au total



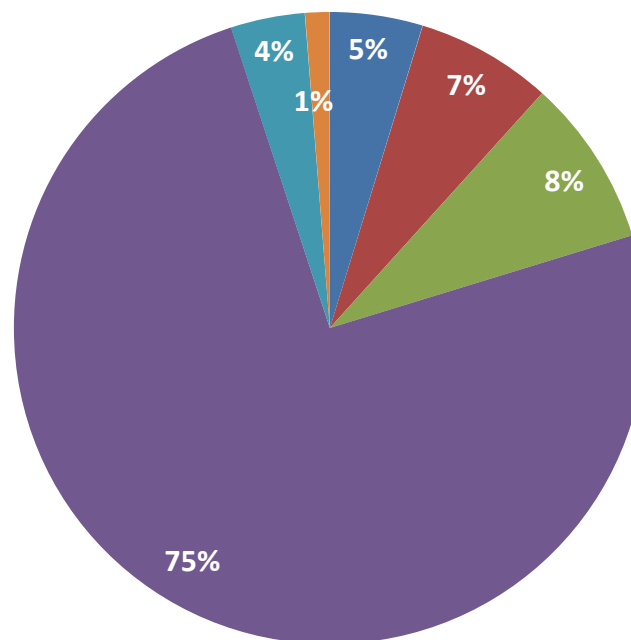
Bilan des accidents de la route 2013

Selon le pays de résidence en 2013

Tués



Blessés graves



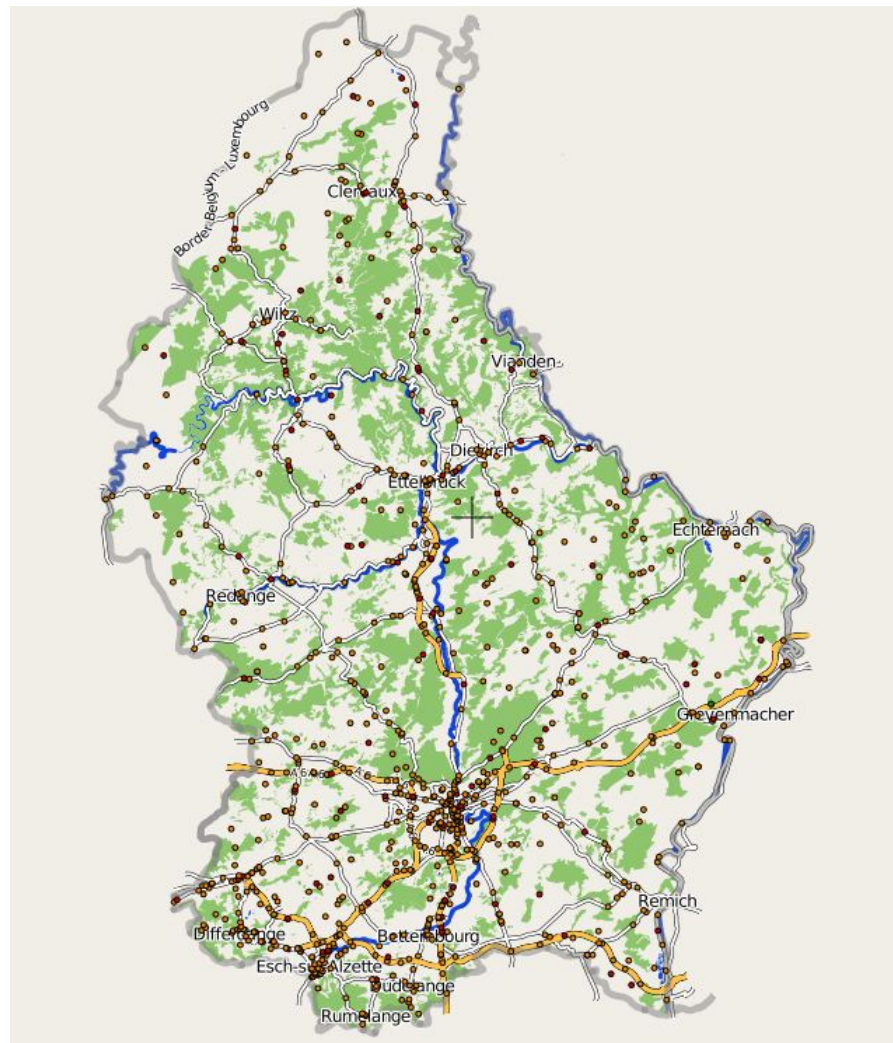
- Belgique
- Allemagne
- France
- Luxembourg
- Pays-Bas
- Autres pays

Bilan des accidents de la route 2013

3. Localisation

Bilan des accidents de la route 2013

Localisation des accidents corporels 2011 - 2013



Pour
un développement
durable

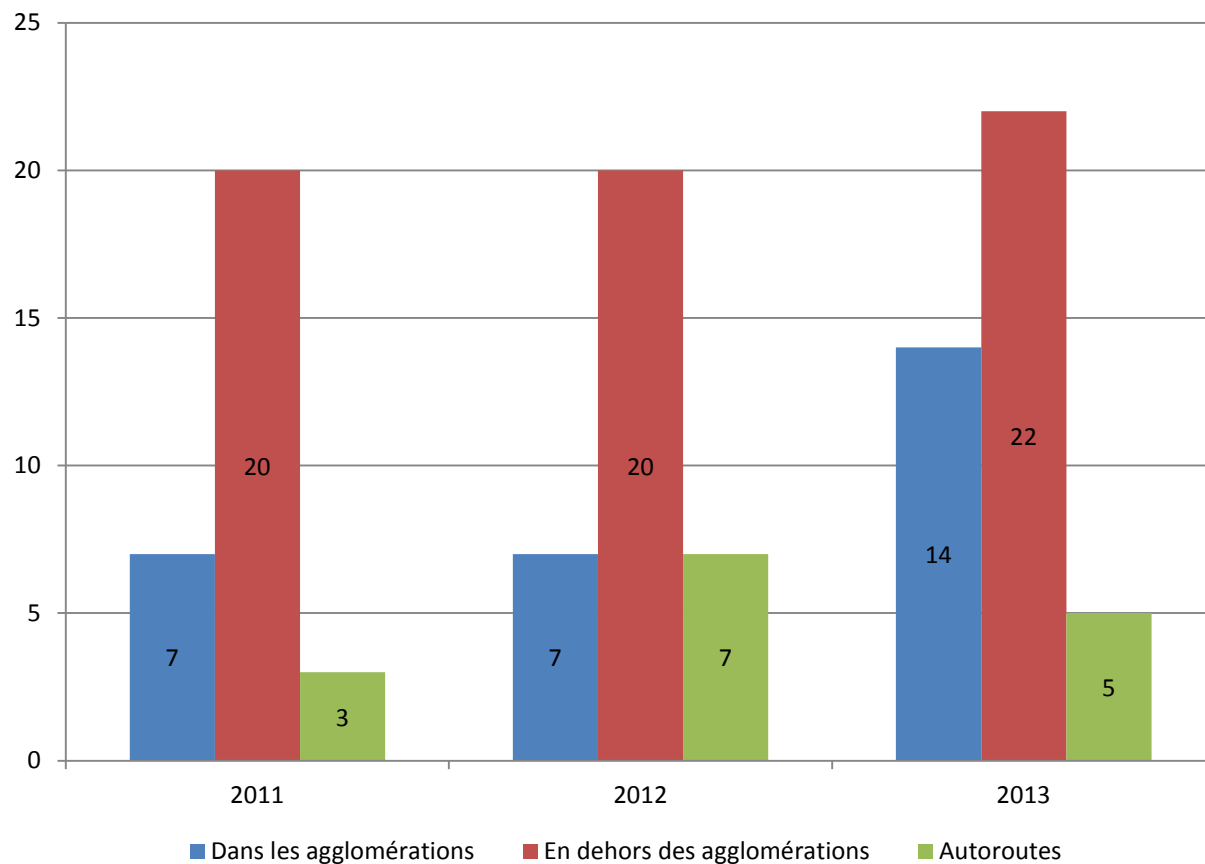
STATEC



LE GOUVERNEMENT
DU GRAND-DUCHÉ DE LUXEMBOURG
Ministère du Développement durable
et des Infrastructures

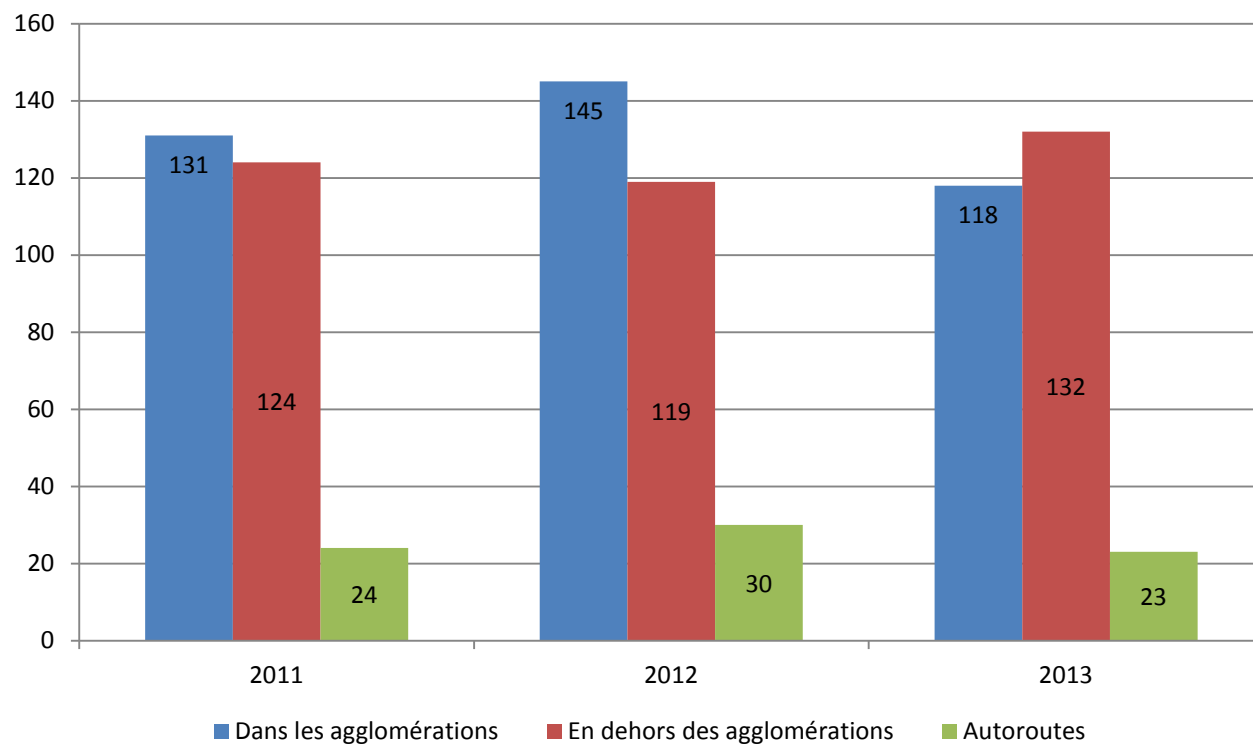
Bilan des accidents de la route 2013

Accidents mortels selon le type de route depuis 2011



Bilan des accidents de la route 2013

Accidents blessés graves selon le type de route depuis 2011

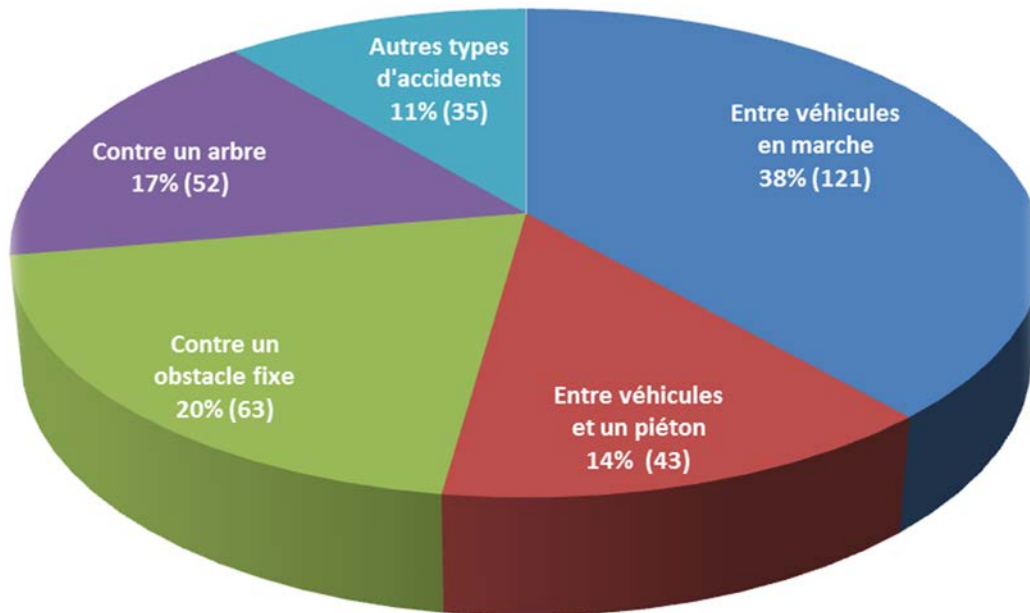


Bilan des accidents de la route 2013

4. Circonstances

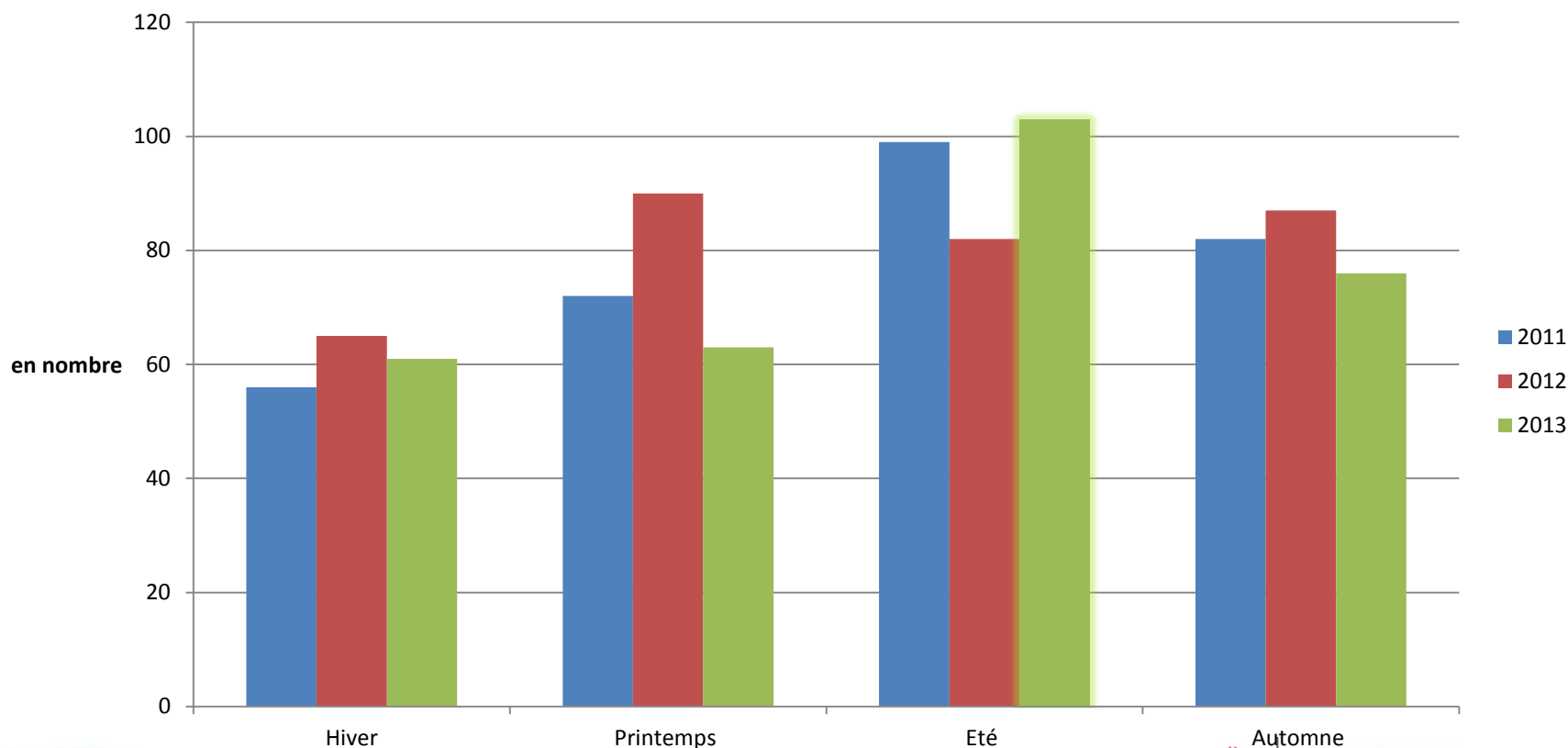
Bilan des accidents de la route 2013

Accidents mortels et avec blessés graves par type de collision en 2013



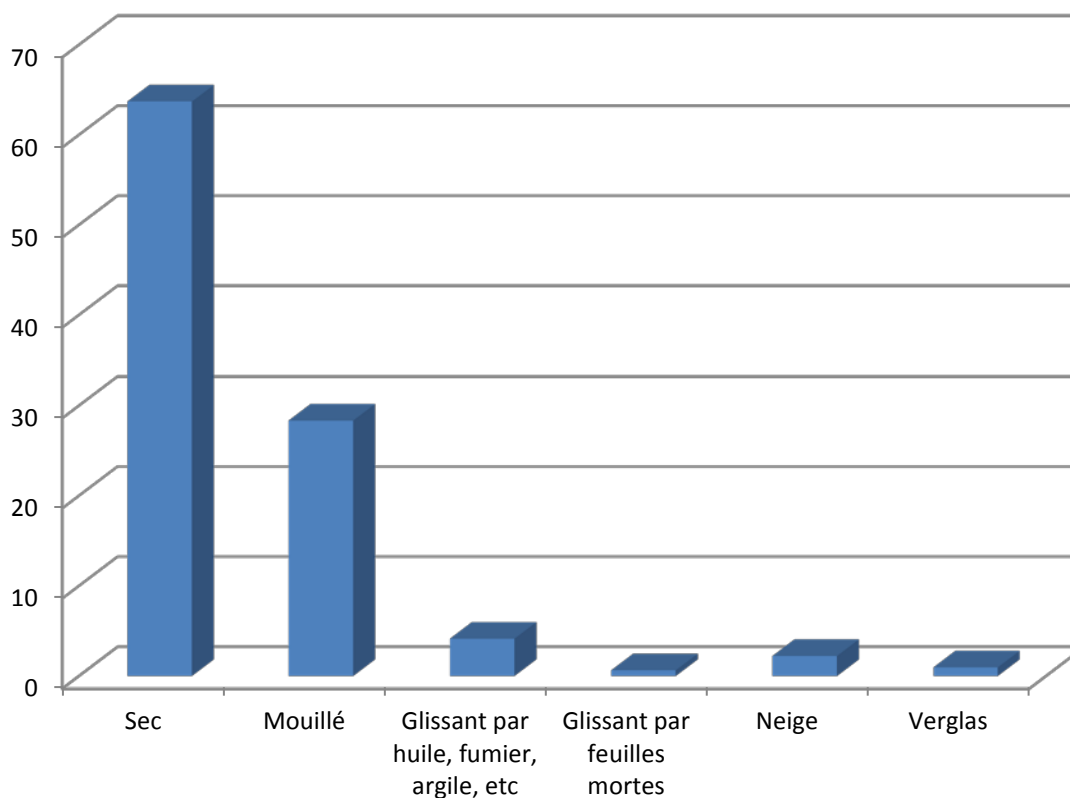
Bilan des accidents de la route 2013

Accidents mortels et avec blessés graves selon la saison depuis 2011



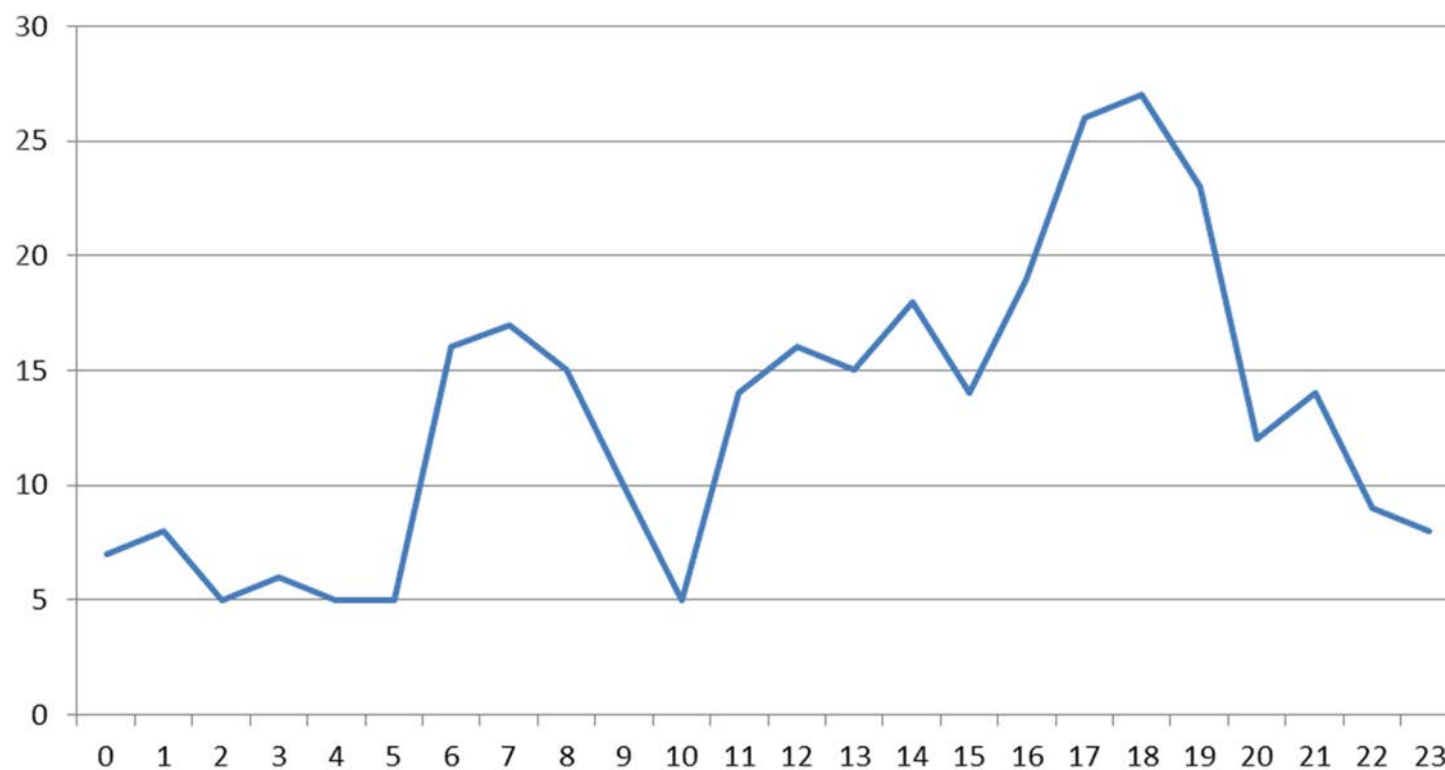
Bilan des accidents de la route 2013

Accidents mortels et avec blessés graves selon l'état de la chaussée depuis 2011



Bilan des accidents de la route 2013

Accidents mortels et graves selon l'heure en 2013



Bilan des accidents de la route 2013



Un tiers des automobilistes tués ne portaient pas leur ceinture

10% des automobilistes gravement blessés ne portaient pas leur ceinture

Bilan des accidents de la route 2013

5. Principales causes présumées

Bilan des accidents de la route 2013

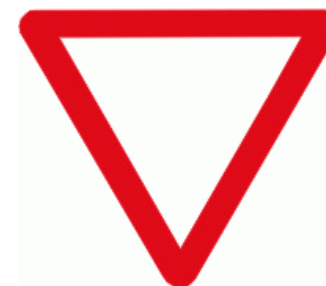
Principales causes présumées des accidents mortels

La vitesse à 39%



L'alcool à 20%

Le refus de priorité à 15%



Les stupéfiants à 7%

Bilan des accidents de la route 2013

Principales causes présumées des accidents graves

La vitesse à 36%

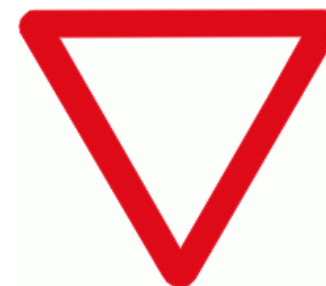


Pour
un développement
durable



L'alcool à 23%

Le refus de
priorité à 13%



Les stupéfiants à 3%



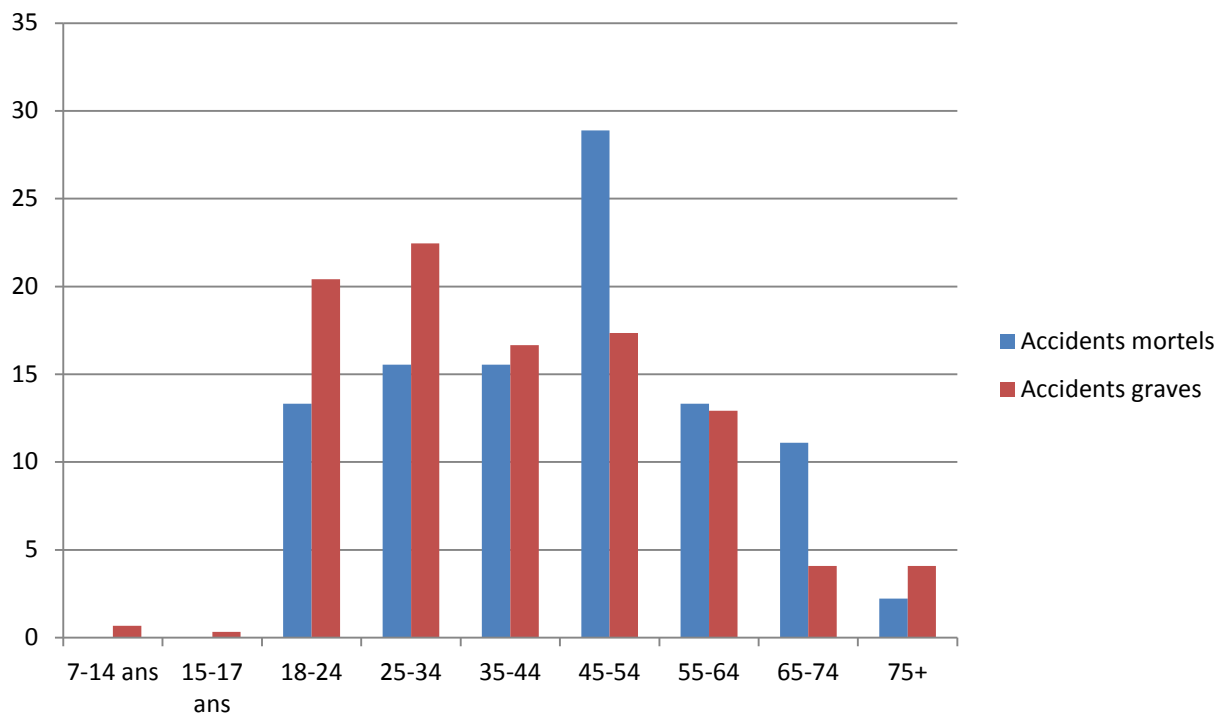
LE GOUVERNEMENT
DU GRAND-DUCHÉ DE LUXEMBOURG
Ministère du Développement durable
et des Infrastructures

Bilan des accidents de la route 2013

6. Conducteurs présumés responsables

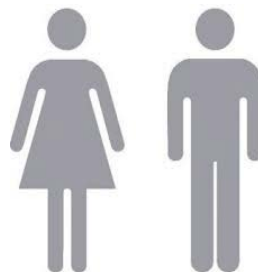
Bilan des accidents de la route 2013

Conducteurs présumés responsables des accidents mortels et graves en 2013 par classe d'âge

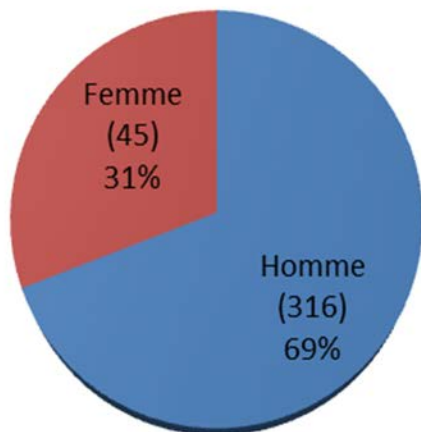


Bilan des accidents de la route 2013

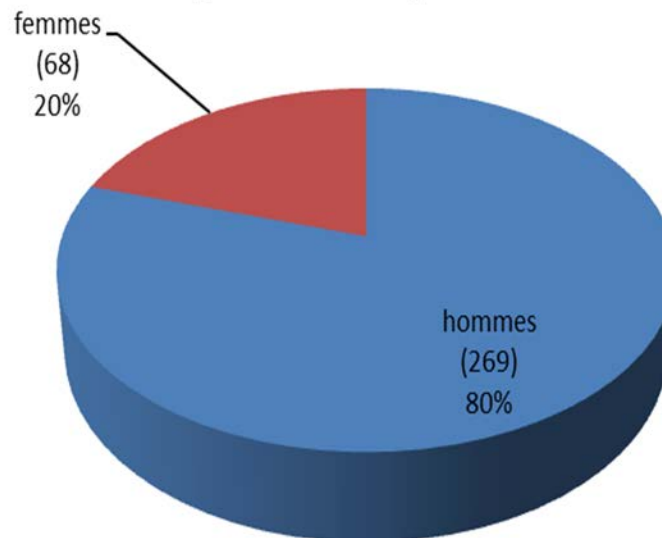
Accidents mortels et avec blessés graves en 2013



Victimes



Responsables présumés



BILAN DES ACCIDENTS DE LA ROUTE 2013 – Annexe

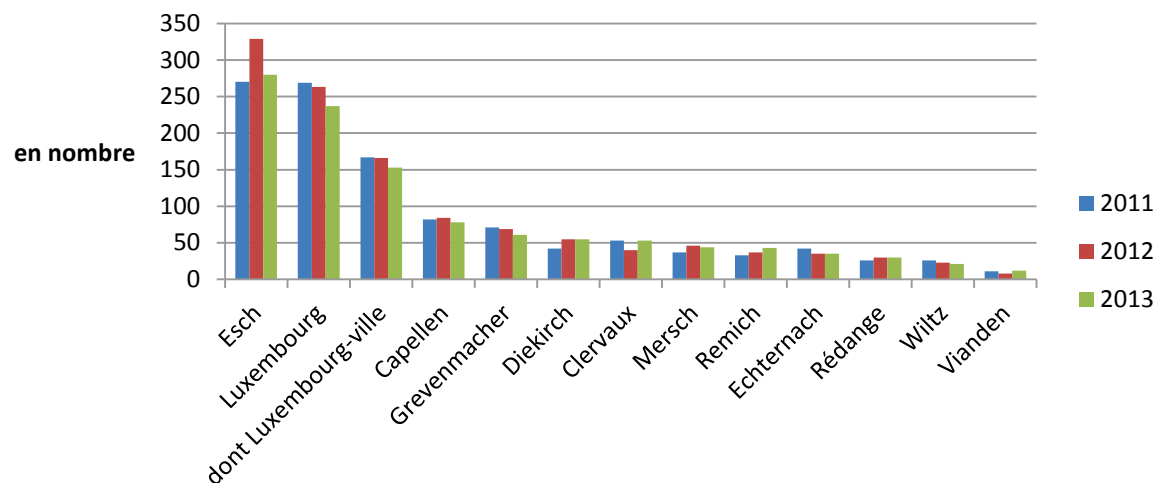
1. Victimes tuées ou blessées graves selon la catégorie d'usagers en 2013

	Tués	Blessés graves	Tués et blessés graves	
Conducteurs (4 roues)	27	153	50%	180
Motocyclistes	8	50	16%	58
Passagers (4 roues)	5	41	13%	46
Piétons	5	38	12%	43
Cyclistes	0	17	5%	17
Cyclomotoristes	0	9	2%	9
Passagers (2 roues)	0	5	1%	5
Conducteurs de quad et passagers	0	3	1%	3
Total				361

2. Accidents corporels par canton depuis 2010

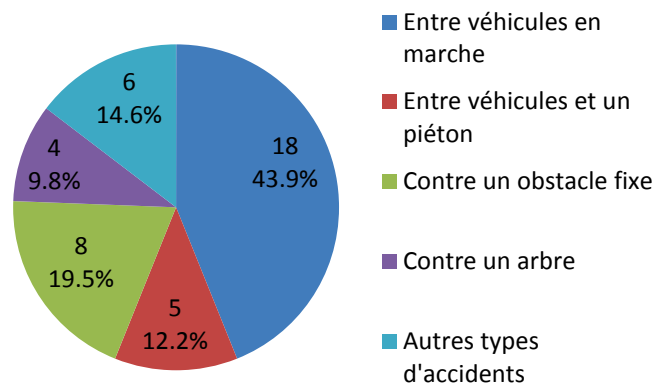
Canton	2010	2011	2012	2013
Mersch	27	37	46	44
Clervaux	31	53	40	53
Diekirch	39	42	55	55
Rédange	19	26	30	30
Wiltz	34	26	23	21
Vianden	2	11	8	12
Echternach	42	42	35	35
Remich	39	33	37	43
Luxembourg	223	269	263	237
dont Luxembourg-ville	156	167	166	153
Esch	268	270	329	280
Capellen	79	82	84	78
Grevenmacher	73	71	69	61
Total	876	962	1019	949

Accidents corporels par canton depuis 2011



3. Accidents par type de collision en 2013

Accidents mortels



Accidents avec blessés graves

