

TNS ILRES

sondage auprès des conducteurs
pour La Sécurité Routière asbl

Attitudes, comportements et attentes des conducteurs au Luxembourg



conférence de presse
du 19 novembre 2014



Sondage TNS ILRES - Sécurité routière - juin 2014

© TNS 03/07/2014



Fiche technique

sujet de l'étude: attitudes, comportements et attentes des conducteurs en matière de sécurité routière au Luxembourg

méthode d'enquête : interviews téléphoniques (50%) et interviews en ligne (20%)

période d'enquête : 12 juin au 1 juillet 2014

échantillon : 1008 personnes, âgées de 18 ans

droits d'auteur : réservés à La Sécurité Routière et à TNS ILRES



Echantillon

	ABS	%	ABS pondérés	% Pondérés
Luxembourg-ville	172	17.1	185	18.4
Reste du centre	170	16.9	165	16.4
Sud	393	38.9	382	37.9
Nord	161	16.0	154	15.3
Est	112	11.1	121	12.0

	ABS	%	ABS pondérés	% Pondérés
Luxembourgeoise	620	61.5	572	56.7
Portugaise	137	13.6	160	15.9
Autres	251	24.9	276	27.4

	ABS	%	ABS pondérés	% Pondérés
18-24	106	10.5	107	10.6
25-34	179	17.8	182	18.1
35-49	311	30.9	309	30.7
50-64	241	24.0	232	23.0
65+	171	17.0	177	17.6

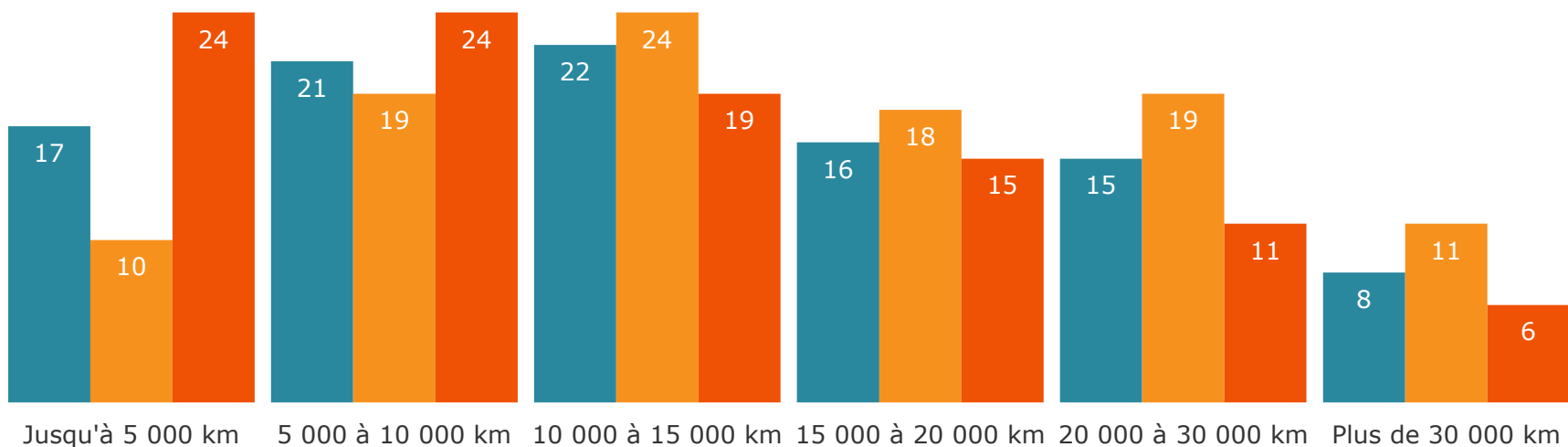
	ABS	%	ABS pondérés	% pondérés
Actifs	619	61.4	604	59.9
Non-actifs	389	38.6	404	40.1

	ABS	%	ABS pondérés	% pondérés
Homme	499	49.5	497	49.3
Femme	509	50.5	511	50.7

Nombre de kilomètres parcourus par an

Moyenne annuelle = 14 000 km

1/2 des femmes parcourent moins de 10 000km par an,
1/3 des hommes conduisent plus de 20 000 km par an



■ Total ■ Homme ■ Femme

Question: Combien de kilomètres conduisez-vous personnellement par an?



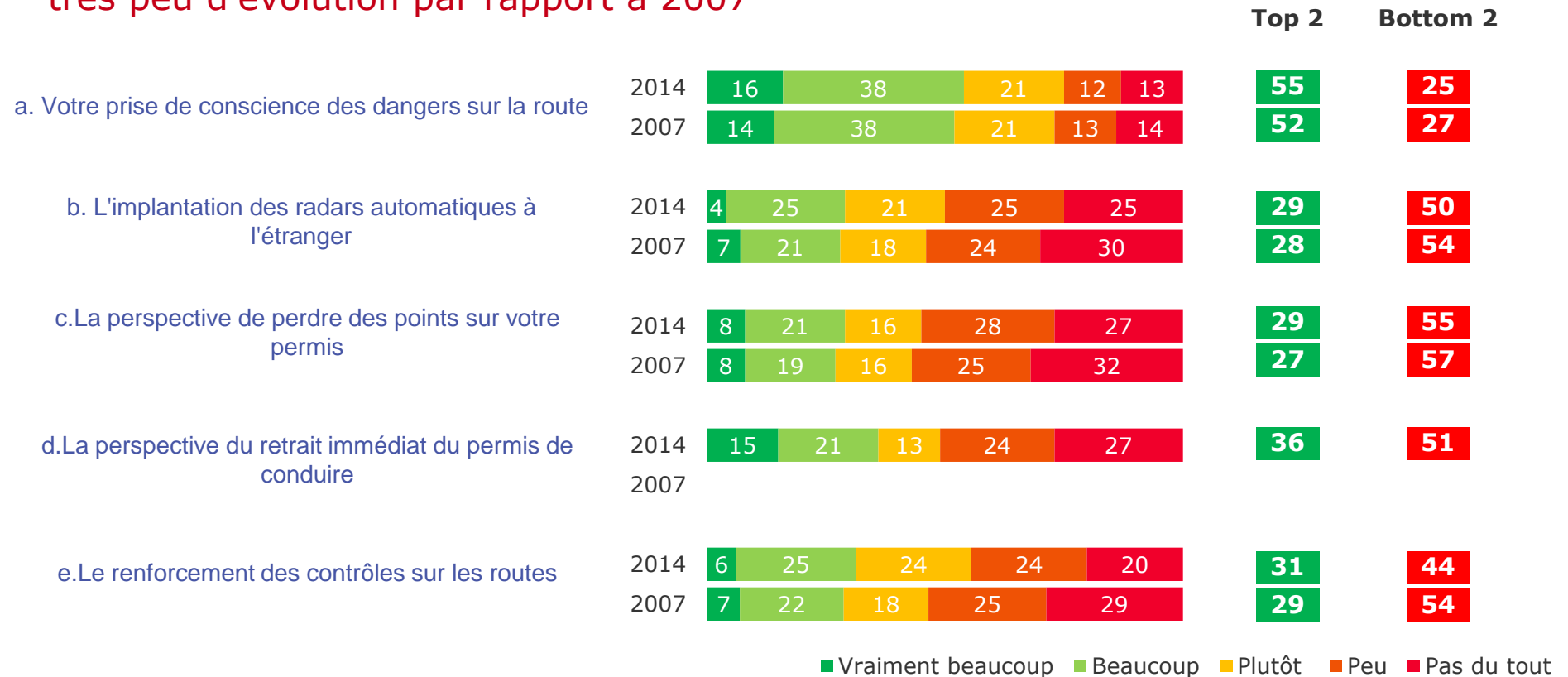
Sondage TNS ILRES - Sécurité routière - juin 2014

© TNS 03/07/2014



Évolution de la façon de rouler depuis 2 ou 3 ans sous l'influence de ...

Les dangers de la route semblent influencer prioritairement la façon de conduire, très peu d'évolution par rapport à 2007



Question : Q1. Indiquez-moi pour chacun des éléments suivants que je vais vous citer dans quelle mesure il a influencé votre comportement au volant au cours des 2-3 dernières années:



Sondage TNS ILRES - Sécurité routière - juin 2014

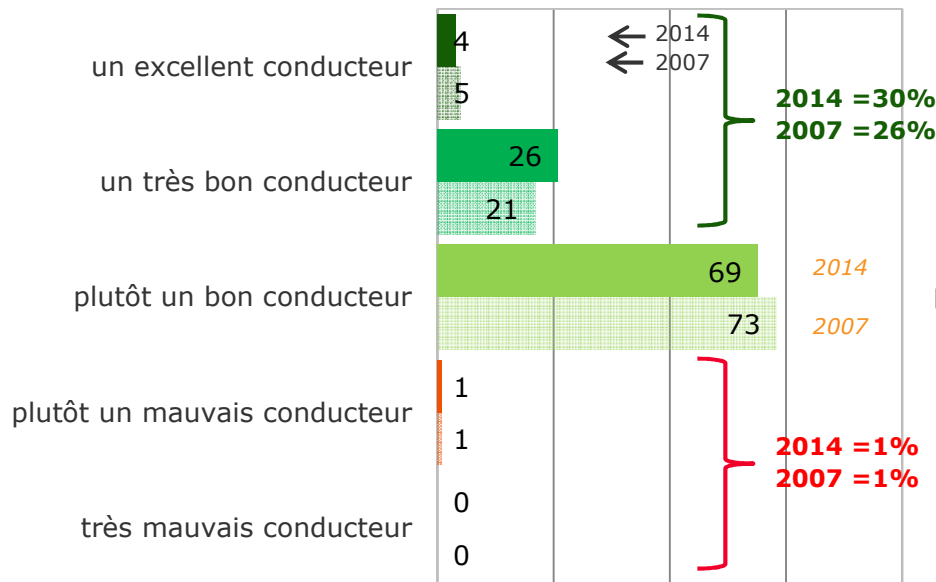
© TNS 03/07/2014



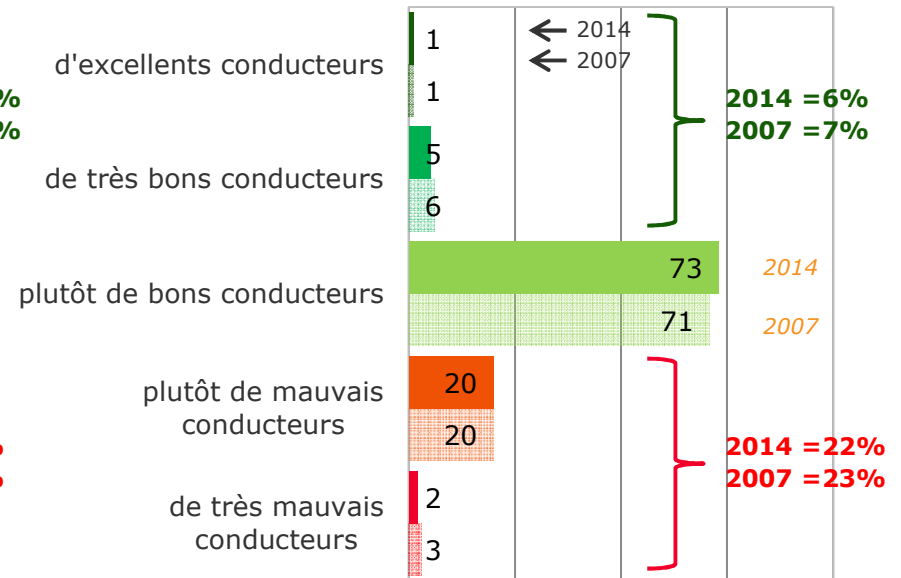
De bons conducteurs de voiture ... ou pas?

Jugement des conducteurs

Personnellement je suis:



Les conducteurs à Luxembourg sont:



La quasi-totalité des répondants se considère comme au minimum un bon conducteur, 1/3 d'entre eux comme de très bons conducteurs. Leur jugement se fait plus sévère lorsqu'il s'agit de juger les autres conducteurs à Luxembourg, en effet 22% considèrent les conducteurs résidents comme de mauvais conducteurs. Ces résultats sont restés stables depuis 2007. **Pouvons-nous parler d'une surestimation personnelle?**

Questions : Q2.En ce qui vous concerne personnellement avez-vous le sentiment d'être un ... ? / Q3.a. Avez-vous le sentiment que les conducteurs de voiture au Luxembourg dans leur ensemble sont ?



Sondage TNS ILRES - Sécurité routière - juin 2014

© TNS 03/07/2014



De bons conducteurs de voiture ... ou pas?

37% Des 18-24 ans se considèrent de très bons conducteurs

33% Des hommes se considèrent d'excellents ou de très bons conducteurs contre 28% de femmes

24% Des niveaux d'études primaires jusqu'à sec. 1er cycle se considèrent comme de bon conducteur, il s'agit du score le plus faible parmi les différents niveaux d'études

29% Des luxembourgeois se considèrent comme de très bons conducteurs contre 33% des portugais

Questions : Q2.En ce qui vous concerne personnellement avez-vous le sentiment d'être un ... ? / Q3.a. Avez-vous le sentiment que les conducteurs de voiture au Luxembourg dans leur ensemble sont ?



Sondage TNS ILRES - Sécurité routière - juin 2014

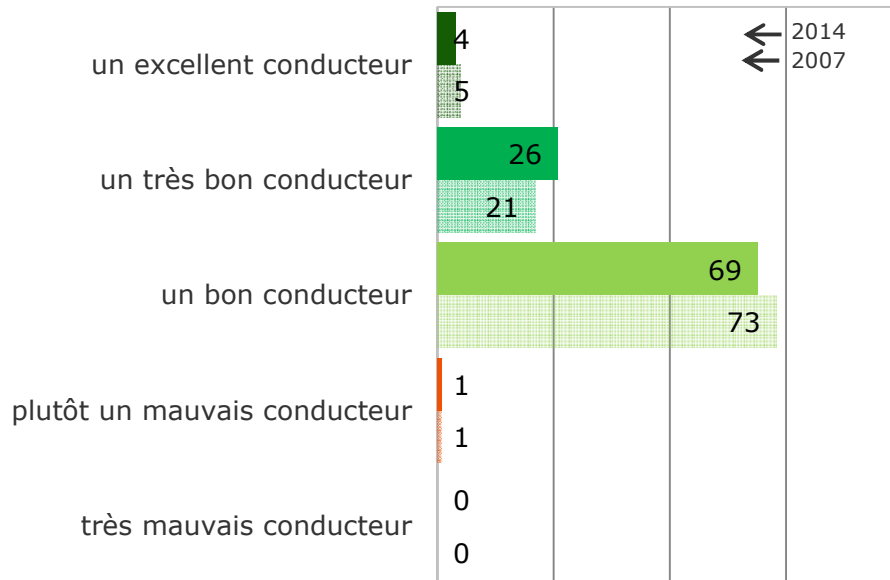
© TNS 03/07/2014



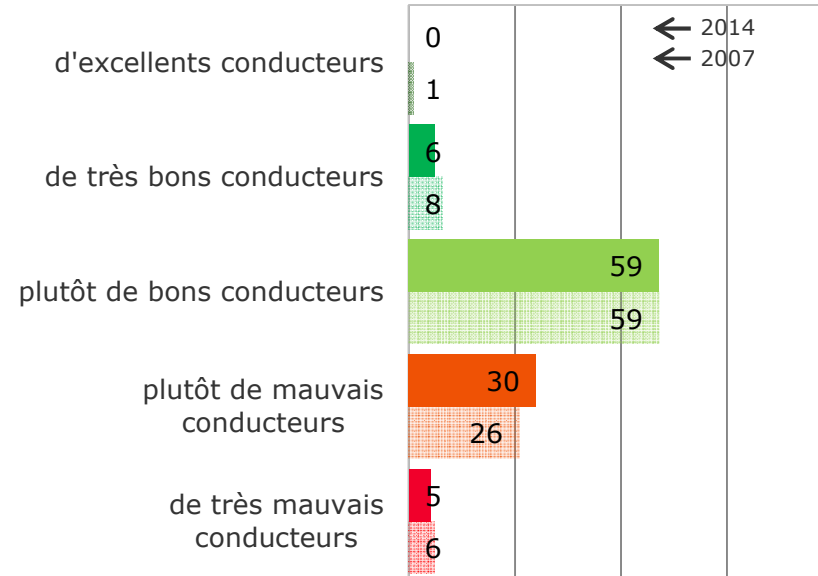
Et les conducteurs de motos?

Jugement des conducteurs

Personnellement je suis:



Les conducteurs de moto au Luxembourg sont:



Les répondants sont encore plus sévères avec les conducteurs de motos, pour 35% d'entre eux (en 2014) ces derniers sont de mauvais conducteurs. On note un légère accentuation de ce résultat depuis 2007.

Questions : Q2.En ce qui vous concerne personnellement avez-vous le sentiment d'être un ... ? / Q3.b. Avez-vous le sentiment que les conducteurs de motos au Luxembourg dans leur ensemble sont ?



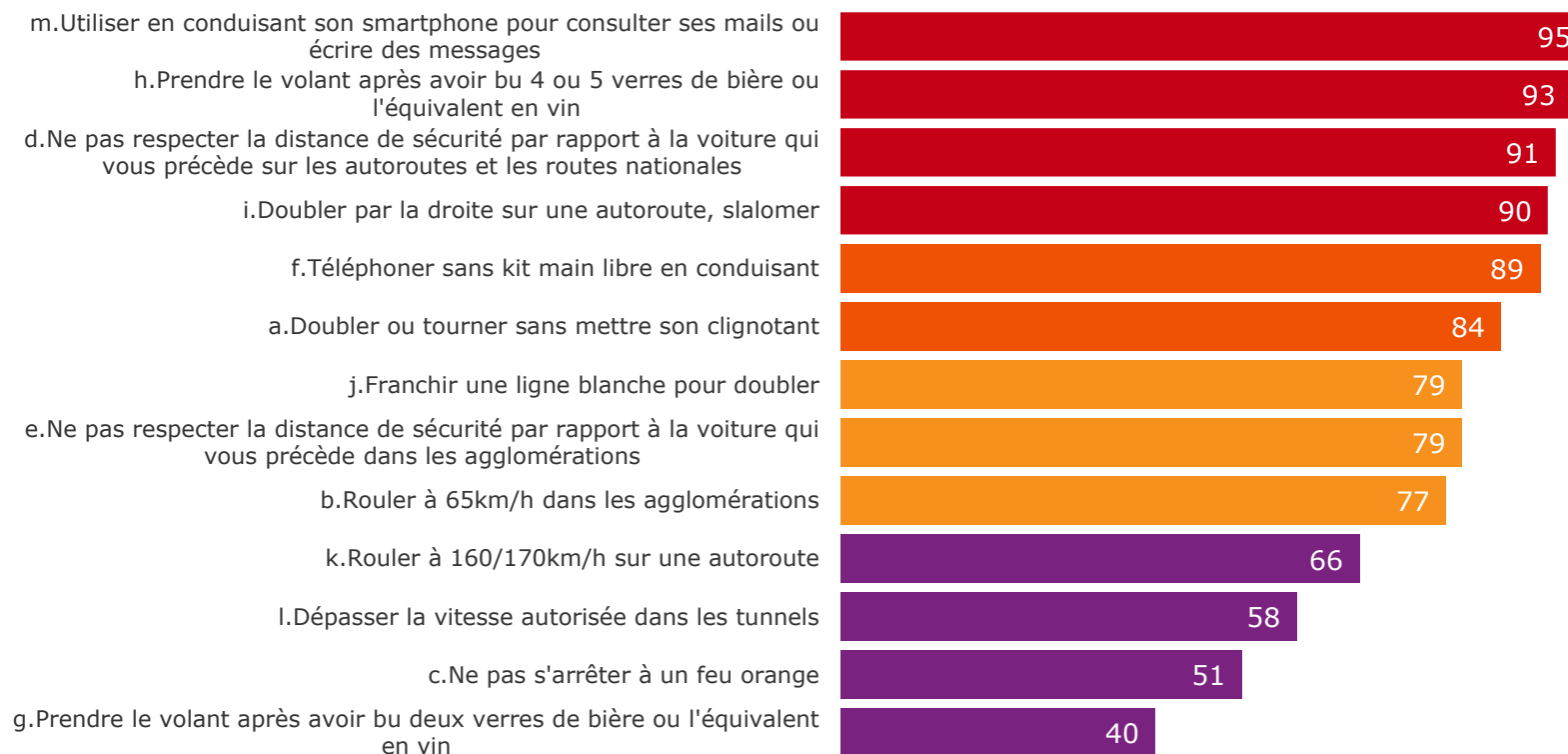
Sondage TNS ILRES - Sécurité routière - juin 2014

© TNS 03/07/2014



Les comportements dangereux au volant

L'utilisation du smartphone pour lire ses emails ou rédiger des messages domine le classement avec 95% des répondants, suivie de très près par le fait de conduire en ayant bu trop d'alcool.



Les jeunes de 18 à 24 attribuent moins d'importance à certains dangers de la route



Question : Q5. Pour chacun des comportements suivants, estimez-vous qu' il est dangereux en soi de...



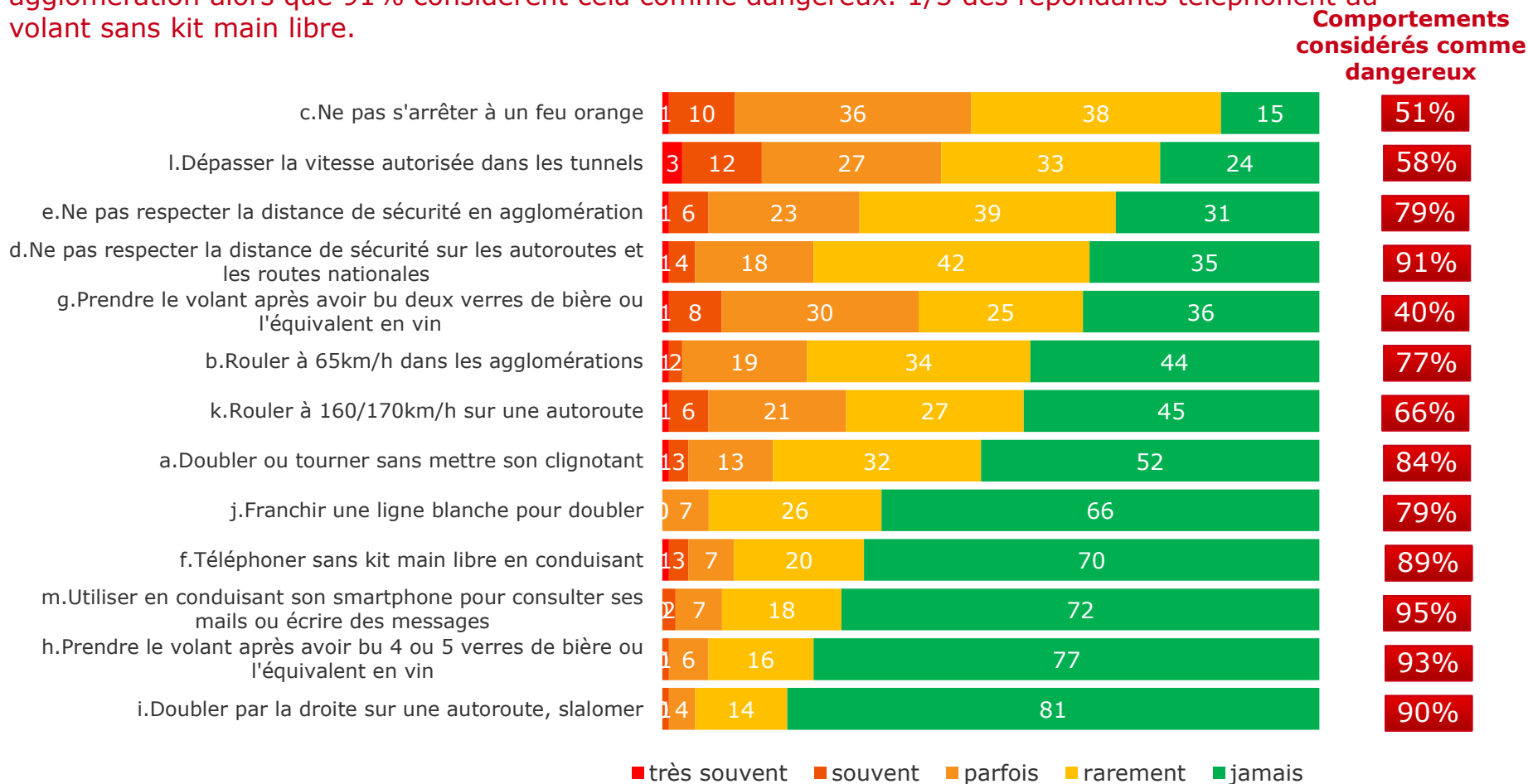
Sondage TNS ILRES - Sécurité routière - juin 2014

© TNS 03/07/2014



Pratique de comportements dangereux au volant

85% des répondants déclarent ne pas toujours s'arrêter à un feu orange, malgré que 51% considèrent cela comme dangereux. De même 65% des répondants ne respectent pas toujours la distance de sécurité en agglomération alors que 91% considèrent cela comme dangereux. 1/3 des répondants téléphonent au volant sans kit main libre.



Question : Q6. En ce qui vous concerne personnellement, vous arrive-t-il de...



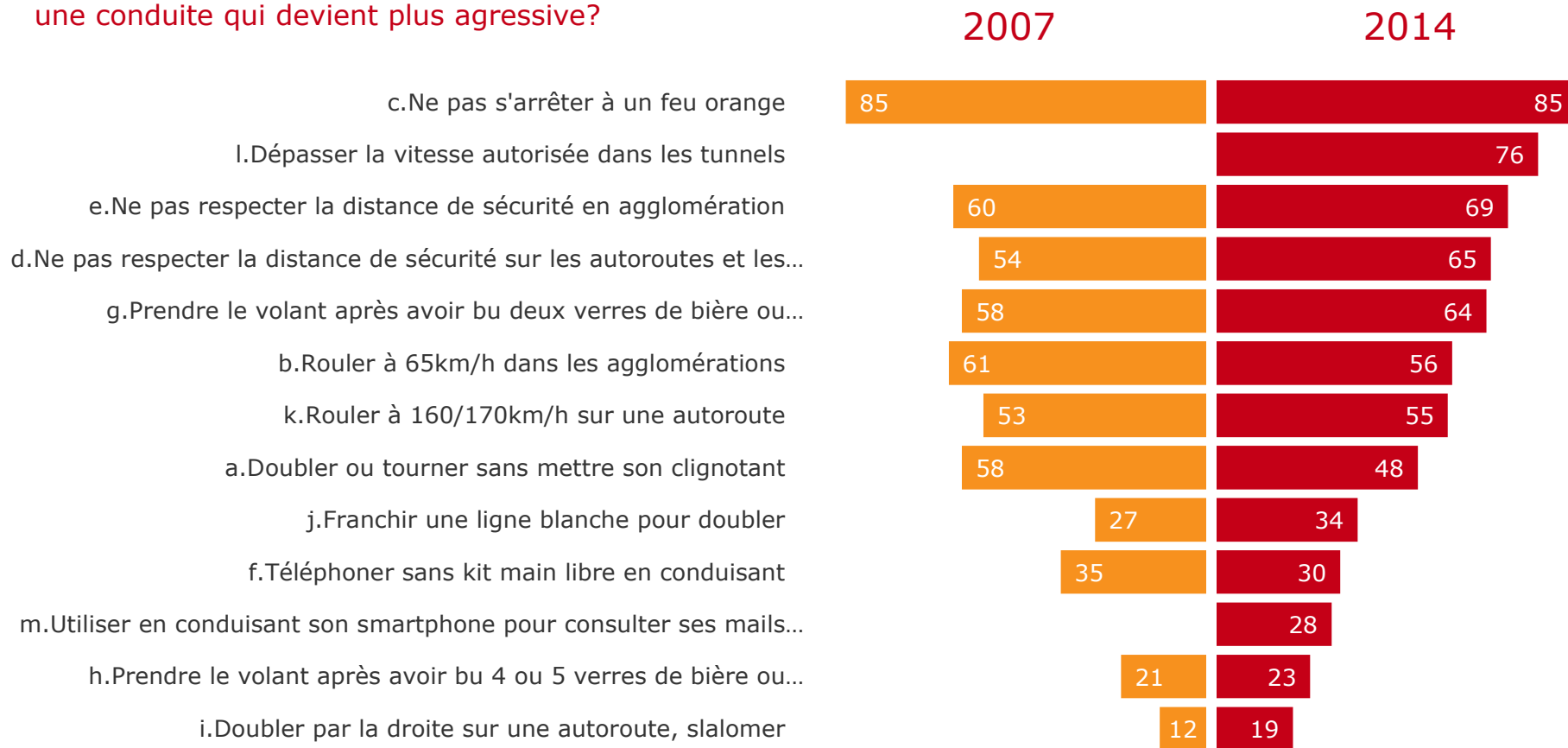
Sondage TNS ILRES - Sécurité routière - juin 2014

© TNS 03/07/2014



Pratique de comportements dangereux au volant évolution de 2007 à 2014

Le mode de conduire et la pratique des comportements dangereux ne semblent pas avoir connue franche amélioration. Les distances de sécurité sont notamment de moins en moins respectées. Sommes-nous devant une conduite qui devient plus agressive?



Question : Q6. En ce qui vous concerne personnellement, vous arrive-t-il de...



Sondage TNS ILRES - Sécurité routière - juin 2014

© TNS 03/07/2014



Les points perdus

En moyenne le nombre de points perdus s'élève à 1.6

La moyenne est de 1.8 pour les hommes et 1.4 pour les femmes.

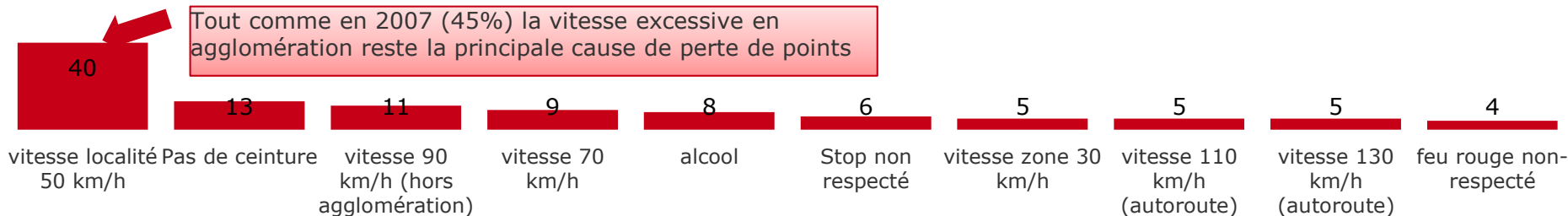
En 2014 79% des répondants déclarent n'avoir pas perdu de points depuis l'introduction du permis à points.

En 2007 88% des répondants déclaraient avoir 12 points.

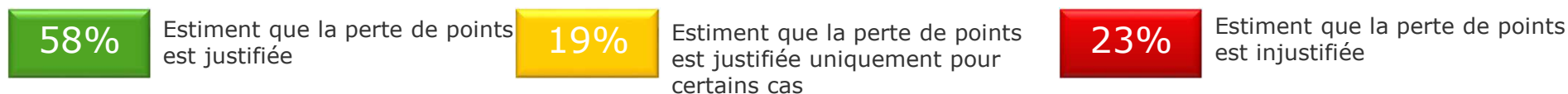


Ceux qui en ont perdu le plus sont les 35-49 ans avec une moyenne de 1.8.
De même nous pouvons noter que les actifs perdent plus de points que les non-actifs.
Enfin, plus le nombre de km parcourus par an est élevé plus le nombre de points perdus est élevé.

Infractions liées à la perte de points



Tout comme en 2007 (45%) la vitesse excessive en agglomération reste la principale cause de perte de points



Questions : Q7. Pouvez-vous me dire le nombre de points sur votre permis de conduire que vous avez déjà perdu, y compris ceux que vous avez déjà récupérés? / Q8. Pouvez-vous indiquer pour quelles infractions vous avez perdu des points ?

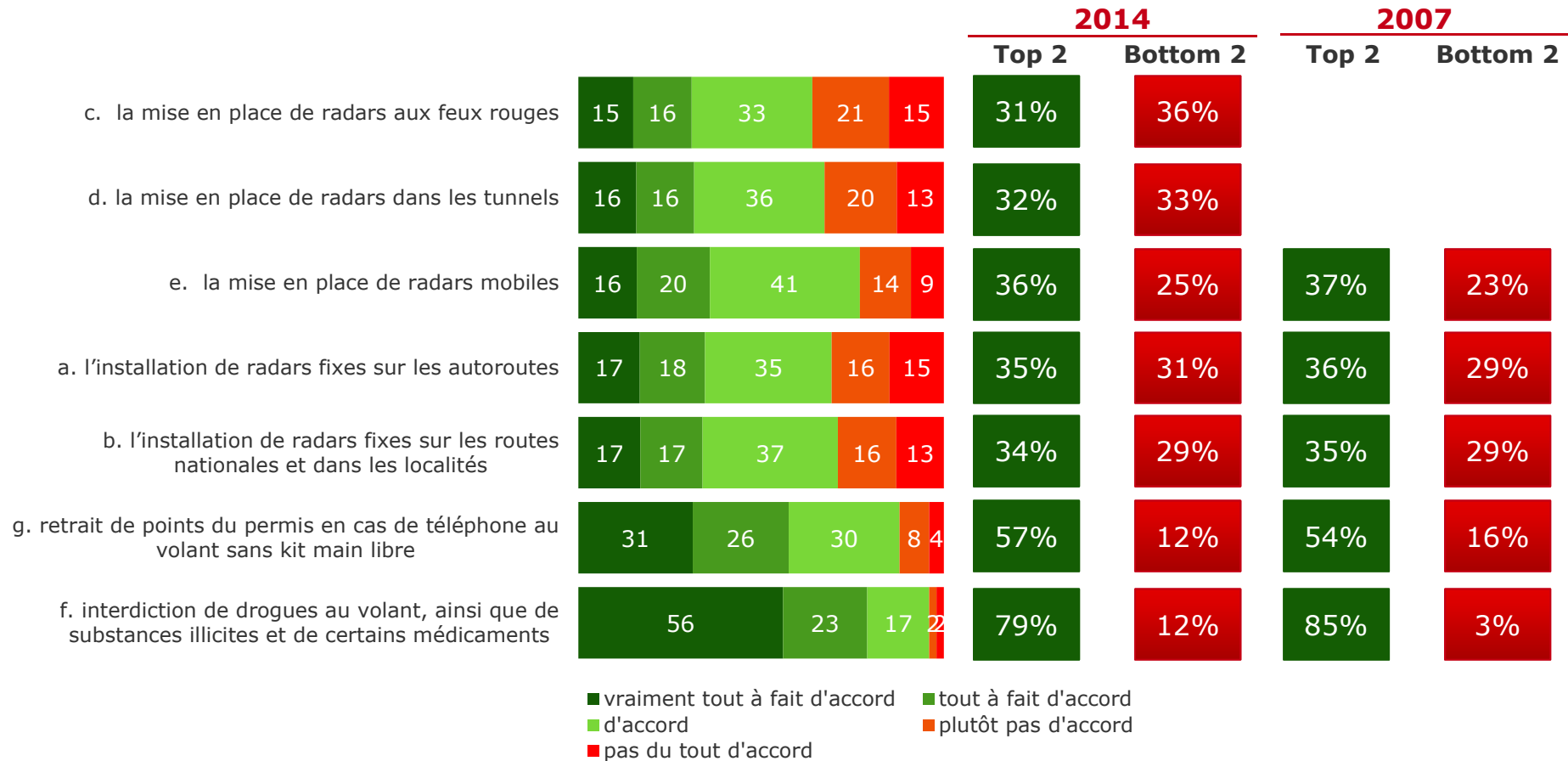


Sondage TNS ILRES - Sécurité routière - juin 2014

© TNS 03/07/2014



Degré d'adhésion à la mise en place de certaines mesures de prévention routière



Question : Q10. Veuillez me dire dans quelle mesure vous êtes d'accord pour mettre en place les dispositions suivantes au Luxembourg afin d'améliorer efficacement la sécurité routière ... ?



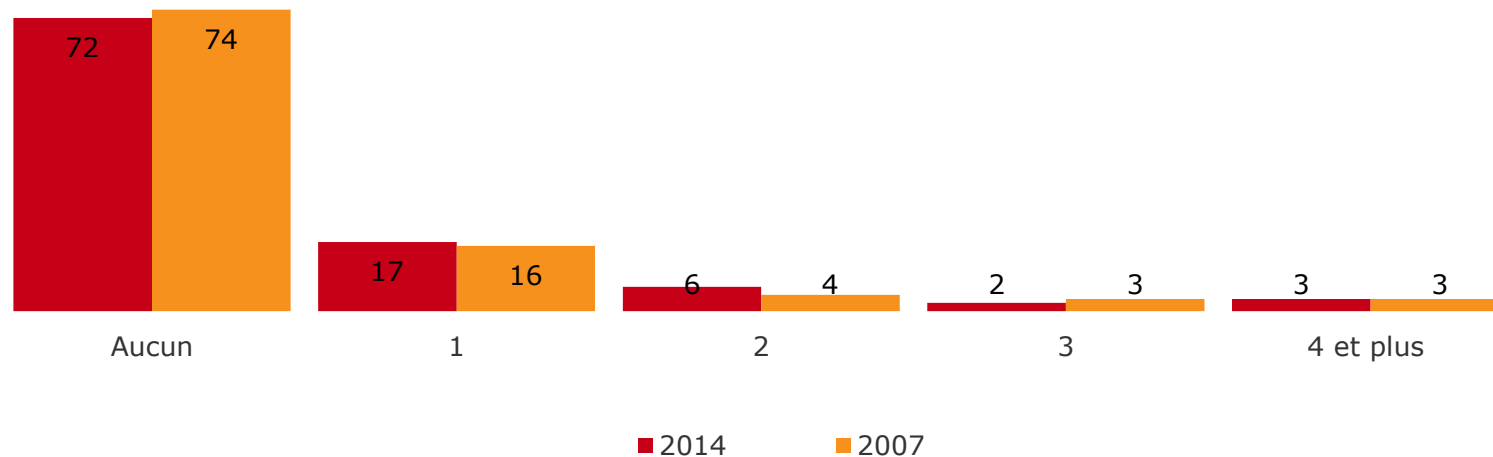
Sondage TNS ILRES - Sécurité routière - juin 2014

© TNS 03/07/2014



Nombre de contrôles de Police pour mesurer le taux d'alcoolémie au cours des 3 dernières années

Les résultats sont quasiment identiques en 2007 et en 2014

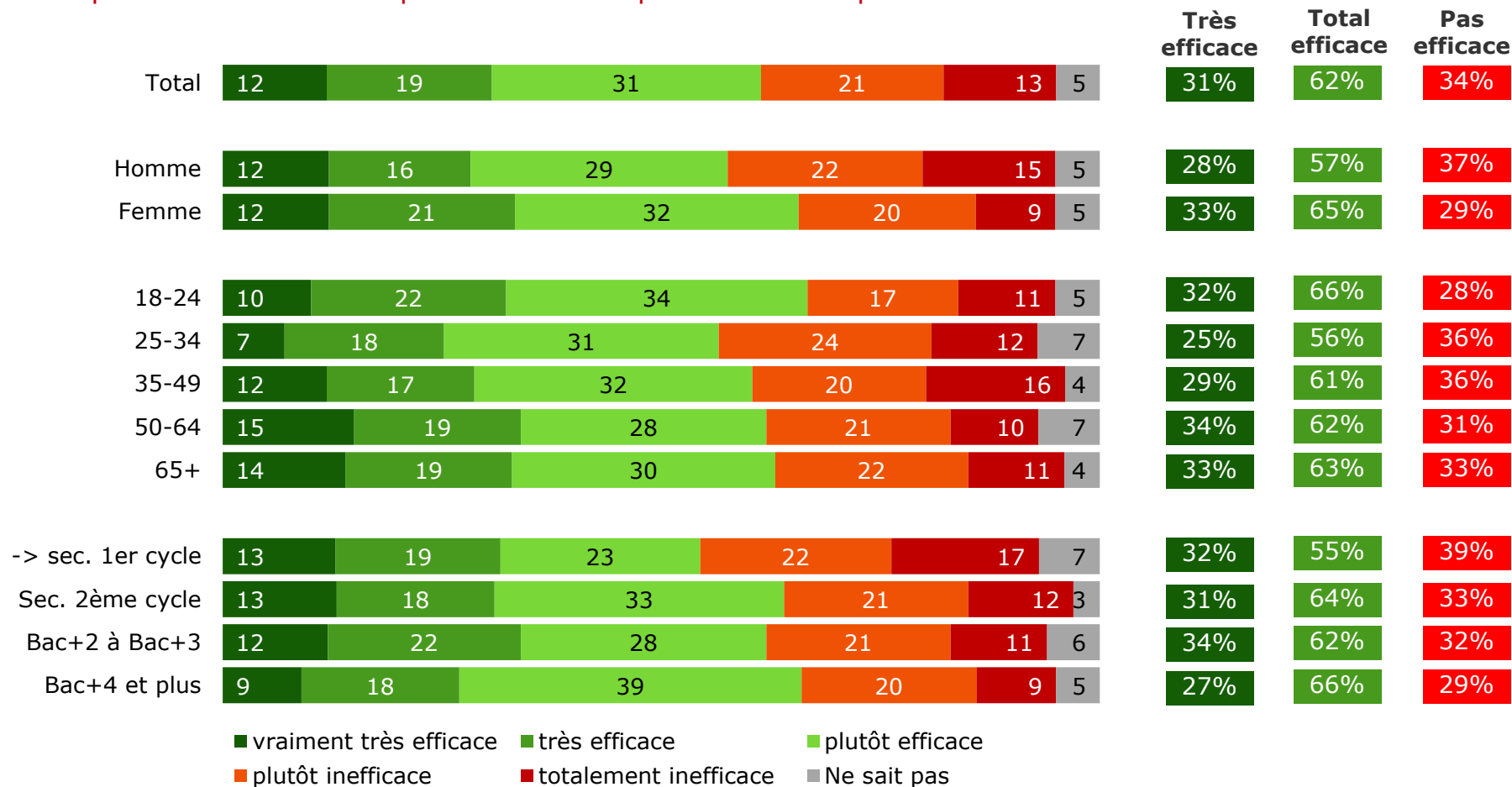


Question : Q11. Combien de fois avez-vous subi au cours des 3 dernières années un contrôle de la Police pour mesurer votre taux d'alcoolémie ?

Efficacité de la baisse du taux d'alcoolémie autorisé

Seulement 1/3 des répondants considèrent que la baisse du taux d'alcoolémie est inefficace.

A noter qu'en 2007 41% des répondants étaient pour la mise en place de la mesure et 30% étaient contre.



Question : Q12. Etes-vous d'avis que la baisse du taux d'alcoolémie autorisé de 0,8 0/00 à 0,5 00/0 (et à 0,2 0/00 pour les jeunes conducteurs) est une mesure efficace en matière de sécurité routière ?



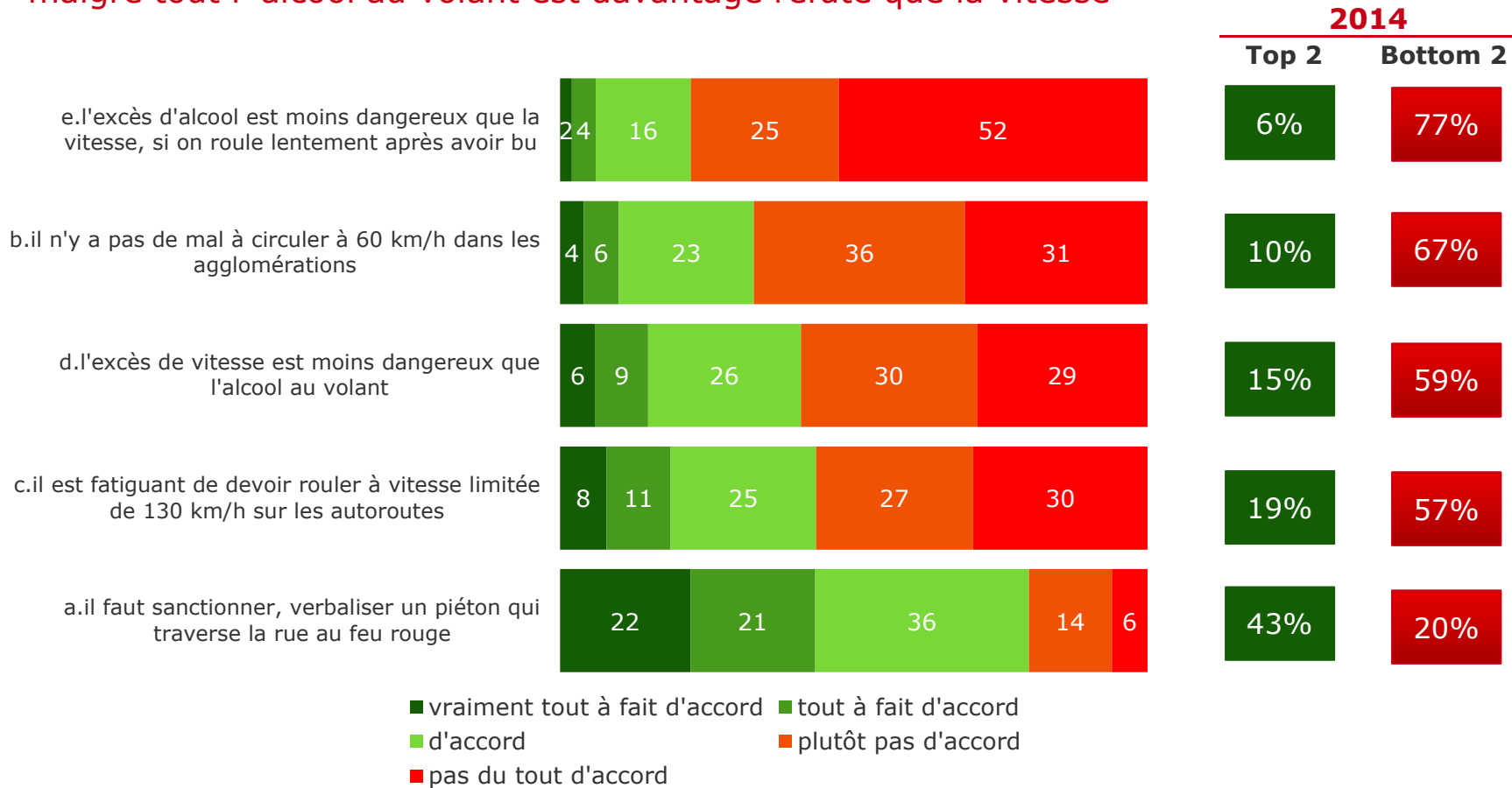
Sondage TNS ILRES - Sécurité routière - juin 2014

© TNS 03/07/2014



Degré d'adhésion avec les affirmations suivantes:

vitesse ou alcool au volant – une fausse question désormais
malgré tout l' alcool au volant est davantage réfuté que la vitesse



Question : Q13. Veuillez me dire dans quelle mesure vous êtes d' accord avec les affirmations suivantes ?



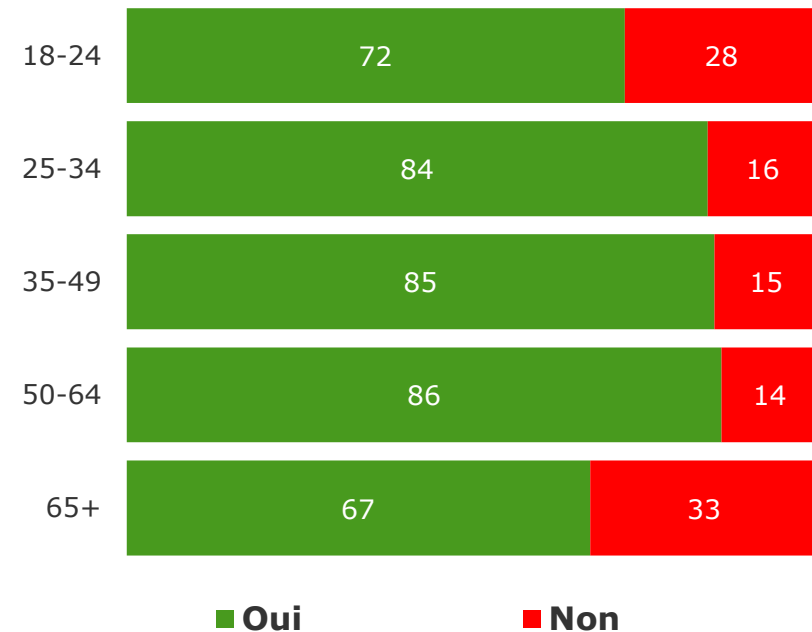
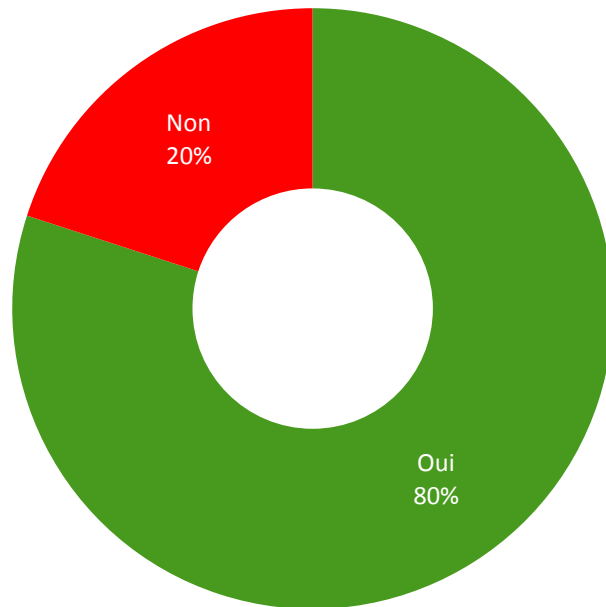
Sondage TNS ILRES - Sécurité routière - juin 2014

© TNS 03/07/2014



Notoriété de l'initiative en matière de prévention routière Raoul

80% des répondants connaissent l'initiative Raoul, à noter que chez les jeunes de 18-24 la notoriété est plus faible avec 72%



Question : Q14. Connaissez-vous l'initiative en matière de prévention routière Raoul, même si ce n'est que de nom ?